

Titolo Intervento: Lavori a presidio e salvaguardia ruderi della Pieve di Furfalo S. Andrea - Costruzione locale museale a Panicagliora - Allestimento di spazio per spettacoli nel centro di Marliana - Recupero della fontana di S.Rocco a Momigno
Località: Loc. Marliana, Panicagliora, Momigno, Pieve di Furfalo

Soggetto Beneficiario: Comune di Marliana
Strumento finanziario: DOCUP Ob. 2 Azione 2.2.1
Investimento complessivo: €318.915,86
Contributo concesso: €191.349,51

Codice Intervento
059.06.009
Redazione Scheda
Giugno 2007

DESCRIZIONE INTERVENTI

Titolo dell'intervento: Infrastrutture per le attività culturali

Il presente investimento riguarda la realizzazione di 4 stralci funzionali, ovvero:

- **Costruzione di locale museale a Panicagliora;**
- **Lavori di riqualificazione fontana di San Rocco in Momigno;**
- **Intervento a presidio e salvaguardia dei ruderi della Pieve di S. Andrea di Furfalo;**
- **Formazione di palco per spettacoli e sottostante locale per rimessa a Marliana.**

Descrizione del progetto "Lavori di riqualificazione fontana di San Rocco in Momigno":

Il progetto prevedeva la demolizione parziale della fontana pubblica con annessi lavatoi, la cui copertura era stata eseguita con criteri esclusivamente funzionali e limitatezze economiche.

La scelta non appropriata dei materiali poneva in evidenza un netto contrasto del manufatto con le caratteristiche architettoniche del centro storico in cui era inserita.

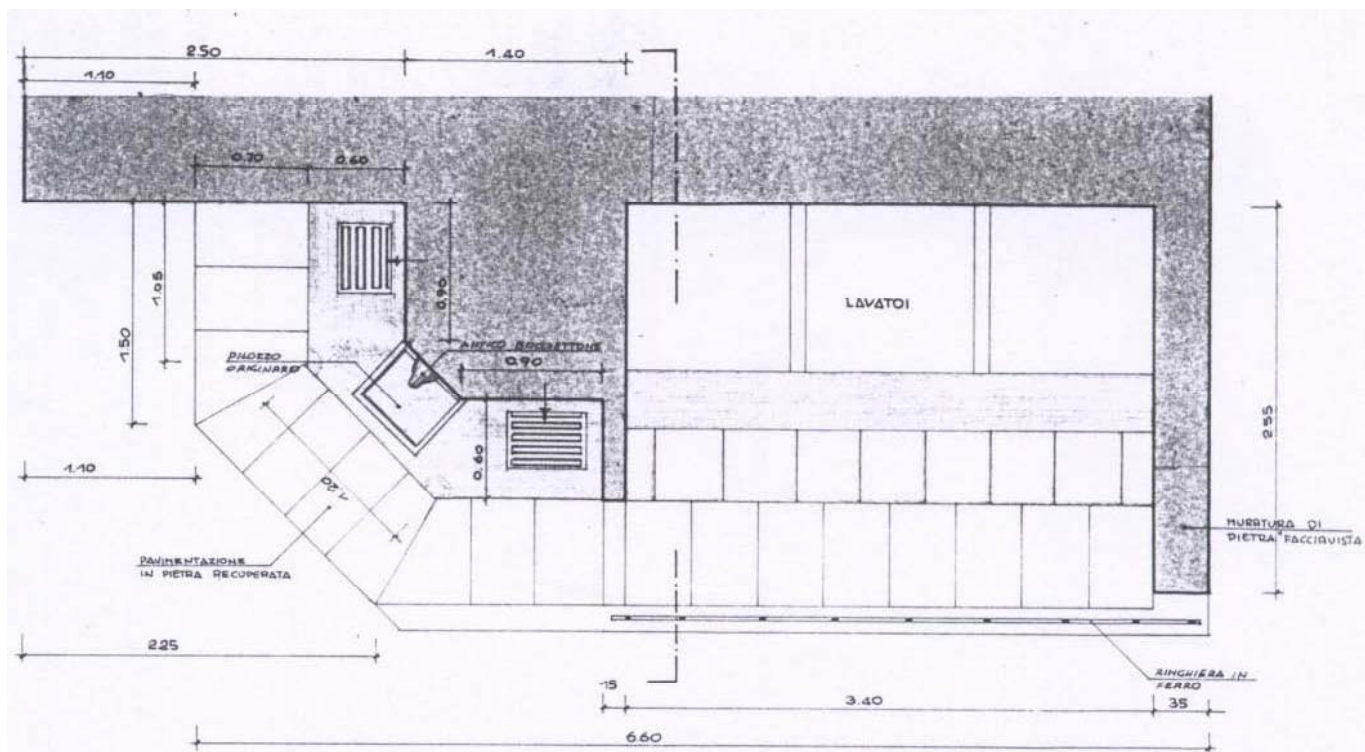
La necessità di rendere più agevole il transito e la manovra dei mezzi in prossimità dell'incrocio stradale, ha reso indispensabile il ridimensionamento dell'ingombro planimetrico del manufatto; pertanto la nuova fontana viene a prospettare su una sorta di "piazza" ed assume quasi la funzione di cerniera dell'assetto viario.

Questo aspetto è stato sottolineato realizzando una copertura lignea a capanna con testata poligonale; lo scempiato è in mezzane, il manto in coppi e tegole antiche recuperate.

La falda posteriore, di piccole dimensioni convoglia l'acqua piovana in una convesca di rame, con scarichi diretti nei lavatoi.

Nel rifacimento infatti, si è comunque voluto rendere testimonianza dell'originale antico impianto.

Planimetria della Fontana Monumentale



Vista della Fontana Monumentale

