

**Piano Territoriale di Coordinamento Provinciale**  
L.R. 3 Gennaio 2005 - n° 1  
Variante Generale

**Stratigrafia storica**  
**Q.C. 10**

Responsabile del procedimento  
Dr. Agr. Renato Ferretti

Direttore del Dipartimento Pianificazione Territoriale, Agricoltura, Turismo e Promozione  
Progetto a cura del  
Servizio Pianificazione Territoriale, SIT, Promozione, Turismo e Commercio

Dr. Agr. Renato Ferretti  
coordinamento generale del progetto, infrastrutture, paesaggio e valutazione integrata  
Dr. Enrico Bartoli  
aspetti informatici e cartografici  
Dr. Geol. Marco De Martin Mazzalon  
aspetti geologico-ambientali  
Arch. Giuseppina Di Loreto - Arch. Silvia Lombardi - Arch. Francesca Simonetti  
aspetti urbanistici

Aspetti del territorio rurale,  
delle risorse territoriali e paesaggistiche

Ilaria Bonanno  
con la collaborazione di Massimo Cini, Massimo Zini, Giovanni Colza

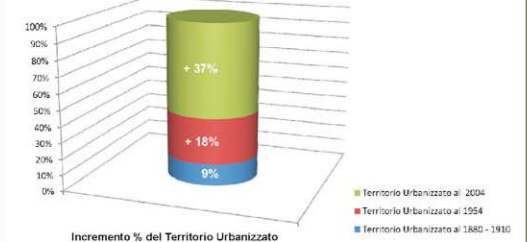
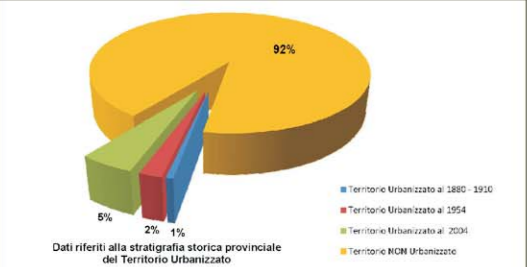
Informazione  
Walter Tosi  
con la collaborazione di Laura Rai, Stefano Barocco, Piero Braschi, Alessandro Casati

Collaborazione generale  
Carlo Seimi

APPROVATO  
D.C.P. n° 123 del 21.04.2009

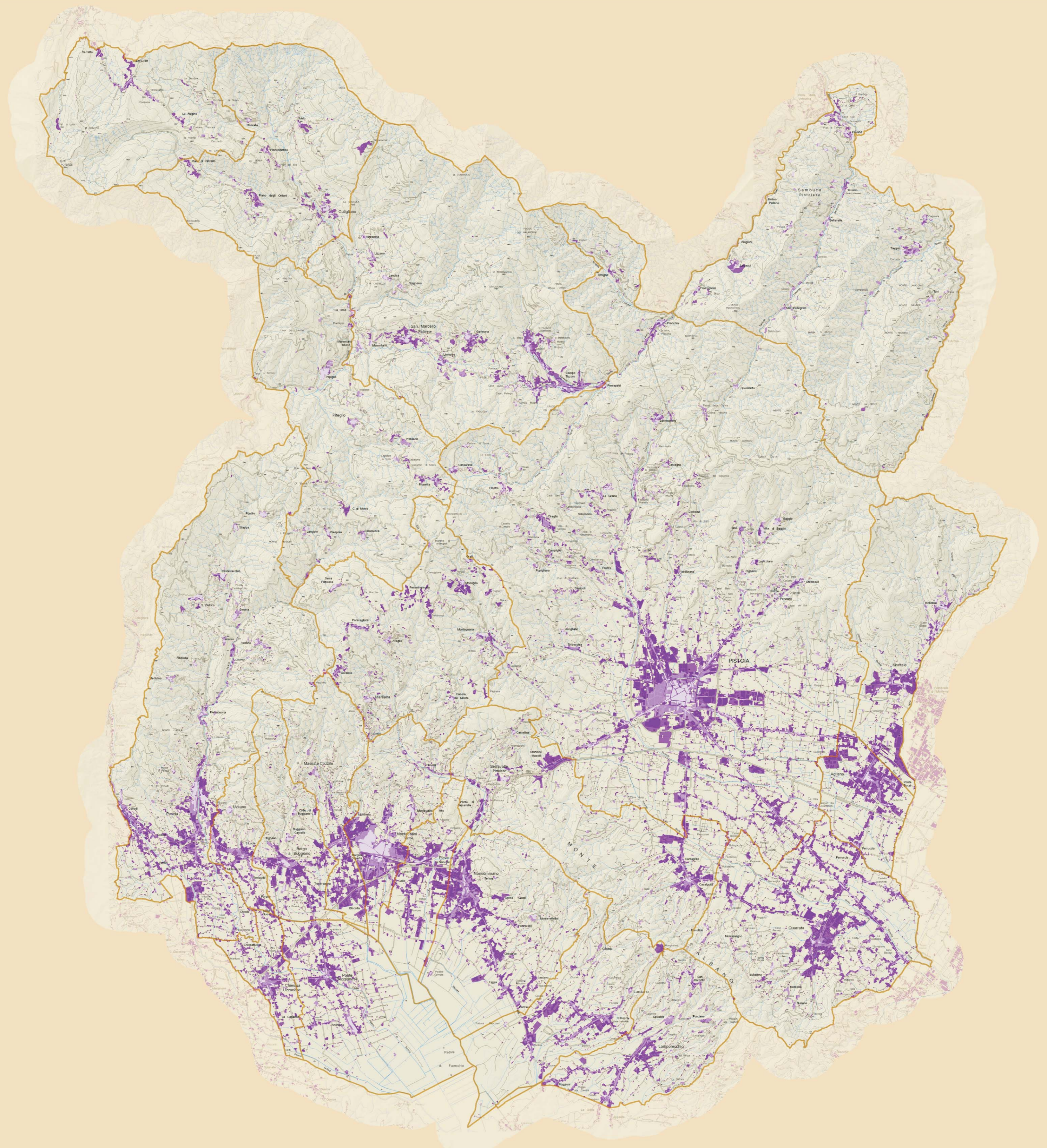
DATI RIFERITI ALLA STRATIGRAFIA STORICA PROVINCIALE DEL TERRITORIO URBANIZZATO

PERIODO CONSIDERATO	ca. mq	ca. ettari	% su TOT.
Territorio Urbanizzato al 1880 - 1910	6.302.887,33	6.302,29	0,65%
Territorio Urbanizzato al 1954	19.744.767,82	1.974,48	2,05%
Territorio Urbanizzato al 2004	46.987.362,04	4.698,74	4,87%
Territorio NON Urbanizzato	891.567.453,94	89.156,75	92,43%
<b>TOTALE</b>	<b>964.602.471,13</b>	<b>96.460,25</b>	<b>100%</b>



DATI RIFERITI ALLA STRATIGRAFIA STORICA - TERRITORIO URBANIZZATO PER COMUNE

COMUNE	PERIODO CONSIDERATO	ca. mq	ca. ettari	% su TOT.
Abetone (04705)	STORICO 1880 - 1910	78.211,87	2,62	0,08%
	STORICO 1954	142.294,28	1,42	0,08%
	STORICO 2004	88.950,77	0,89	0,04%
	TERRITORIO NON URBANIZZATO	80.665.964,06	806,66	0,08%
<b>TOTALE</b>	<b>11.230.025,71</b>	<b>112,30</b>	<b>0,09%</b>	
Aglione (04702)	STORICO 1880 - 1910	13.425,17	0,13	0,01%
	STORICO 1954	592.372,73	5,92	0,06%
	STORICO 2004	2.631.264,37	26,31	0,27%
	TERRITORIO NON URBANIZZATO	5.817.026,46	58,17	0,60%
<b>TOTALE</b>	<b>7.247.917,83</b>	<b>72,48</b>	<b>0,07%</b>	
Buggiano (04704)	STORICO 1880 - 1910	116.361,35	1,16	0,04%
	STORICO 1954	43.532,38	0,44	0,02%
	STORICO 2004	1.562.468,83	15,62	0,16%
	TERRITORIO NON URBANIZZATO	13.996.747,29	139,97	1,44%
<b>TOTALE</b>	<b>16.128.110,84</b>	<b>161,26</b>	<b>0,17%</b>	
Cibiana d'Isere (04702)	STORICO 1880 - 1910	13.523,77	0,14	0,01%
	STORICO 1954	330.233,66	3,30	0,04%
	STORICO 2004	1.946.120,46	19,46	0,20%
	TERRITORIO NON URBANIZZATO	5.817.026,46	58,17	0,60%
<b>TOTALE</b>	<b>7.247.917,83</b>	<b>72,48</b>	<b>0,07%</b>	
Cugigliano (04705)	STORICO 1880 - 1910	112.239,32	1,12	0,01%
	STORICO 1954	274.618,17	2,75	0,03%
	STORICO 2004	400.837,87	4,01	0,04%
	TERRITORIO NON URBANIZZATO	42.118.068,46	421,18	0,43%
<b>TOTALE</b>	<b>41.860.710,43</b>	<b>418,61</b>	<b>0,43%</b>	
Lamporecchio (04705)	STORICO 1880 - 1910	15.884,16	0,16	0,00%
	STORICO 1954	366.611,28	3,67	0,04%
	STORICO 2004	1.444.439,35	14,44	0,15%
	TERRITORIO NON URBANIZZATO	19.388.543,06	193,89	0,20%
<b>TOTALE</b>	<b>21.815.484,85</b>	<b>218,15</b>	<b>0,23%</b>	
Lariano (04706)	STORICO 1880 - 1910	49.581,14	0,49	0,01%
	STORICO 1954	516.409,67	5,16	0,05%
	STORICO 2004	1.120.819,26	11,21	0,12%
	TERRITORIO NON URBANIZZATO	22.587.211,16	225,87	0,23%
<b>TOTALE</b>	<b>24.966.111,33</b>	<b>249,61</b>	<b>0,26%</b>	
Martina (04707)	STORICO 1880 - 1910	118.468,68	1,18	0,01%
	STORICO 1954	46.662,81	0,47	0,00%
	STORICO 2004	1.003.810,09	10,04	0,10%
	TERRITORIO NON URBANIZZATO	41.368.213,44	413,68	0,43%
<b>TOTALE</b>	<b>43.991.154,62</b>	<b>439,91</b>	<b>0,46%</b>	
Masa e Coste (04705)	STORICO 1880 - 1910	44.871,50	0,45	0,01%
	STORICO 1954	14.141,28	0,14	0,00%
	STORICO 2004	1.562.468,83	15,62	0,16%
	TERRITORIO NON URBANIZZATO	13.996.747,29	139,97	1,44%
<b>TOTALE</b>	<b>15.986.229,94</b>	<b>159,82</b>	<b>0,17%</b>	
Montecatini Terme (04705)	STORICO 1880 - 1910	166.611,34	1,67	0,01%
	STORICO 1954	1.012.121,28	10,12	0,10%
	STORICO 2004	1.006.569,35	10,07	0,10%
	TERRITORIO NON URBANIZZATO	28.345.121,80	283,45	0,29%
<b>TOTALE</b>	<b>32.191.423,75</b>	<b>321,91</b>	<b>0,33%</b>	
Montale (04705)	STORICO 1880 - 1910	223.120,43	2,23	0,01%
	STORICO 1954	533.067,17	5,33	0,05%
	STORICO 2004	1.427.026,46	14,27	0,15%
	TERRITORIO NON URBANIZZATO	28.345.121,80	283,45	0,29%
<b>TOTALE</b>	<b>32.191.423,75</b>	<b>321,91</b>	<b>0,33%</b>	
Montecatini Terme (04711)	STORICO 1880 - 1910	712.121,19	7,12	0,07%
	STORICO 1954	1.306.429,78	13,06	0,13%
	STORICO 2004	1.742.262,05	17,42	0,18%
	TERRITORIO NON URBANIZZATO	13.996.747,29	139,97	1,44%
<b>TOTALE</b>	<b>17.057.560,31</b>	<b>170,58</b>	<b>0,18%</b>	
Pecia (04705)	STORICO 1880 - 1910	626.150,84	6,26	0,07%
	STORICO 1954	1.427.026,46	14,27	0,15%
	STORICO 2004	1.039.477,09	10,39	0,11%
	TERRITORIO NON URBANIZZATO	79.075.111,44	790,75	0,82%
<b>TOTALE</b>	<b>82.568.665,85</b>	<b>825,69</b>	<b>0,86%</b>	
Pieve a Nove (04703)	STORICO 1880 - 1910	61.427,89	0,61	0,00%
	STORICO 1954	177.746,28	1,78	0,02%
	STORICO 2004	1.855.565,55	18,56	0,19%
	TERRITORIO NON URBANIZZATO	10.065.572,93	100,66	1,04%
<b>TOTALE</b>	<b>12.110.312,65</b>	<b>121,10</b>	<b>0,13%</b>	
Pistoia (04704)	STORICO 1880 - 1910	1.911.668,03	19,12	0,20%
	STORICO 1954	5.918.866,89	59,19	0,61%
	STORICO 2004	10.384.864,46	103,85	1,08%
	TERRITORIO NON URBANIZZATO	238.428.427,73	2.384,28	2,47%
<b>TOTALE</b>	<b>236.724.826,15</b>	<b>2.367,24</b>	<b>2,45%</b>	
Poggio (04705)	STORICO 1880 - 1910	161.261,17	1,61	0,02%
	STORICO 1954	45.882,77	0,46	0,00%
	STORICO 2004	460.272,67	4,60	0,05%
	TERRITORIO NON URBANIZZATO	48.889.120,88	488,89	0,51%
<b>TOTALE</b>	<b>49.958.517,49</b>	<b>499,52</b>	<b>0,52%</b>	
Ponte Sogghione (04705)	STORICO 1880 - 1910	161.261,17	1,61	0,02%
	STORICO 1954	45.882,77	0,46	0,00%
	STORICO 2004	460.272,67	4,60	0,05%
	TERRITORIO NON URBANIZZATO	48.889.120,88	488,89	0,51%
<b>TOTALE</b>	<b>49.958.517,49</b>	<b>499,52</b>	<b>0,52%</b>	
Quarrata (04702)	STORICO 1880 - 1910	295.536,49	2,96	0,03%
	STORICO 1954	1.776.121,28	17,76	0,18%
	STORICO 2004	5.419.241,46	54,19	0,56%
	TERRITORIO NON URBANIZZATO	39.033.166,33	390,33	4,04%
<b>TOTALE</b>	<b>45.524.065,56</b>	<b>455,24</b>	<b>0,47%</b>	
Sambuca Pistoiese (04704)	STORICO 1880 - 1910	293.518,83	2,94	0,03%
	STORICO 1954	7.409.819,87	74,10	0,77%
	STORICO 2004	613.121,63	6,13	0,06%
	TERRITORIO NON URBANIZZATO	35.725.028,89	357,26	3,69%
<b>TOTALE</b>	<b>44.041.489,22</b>	<b>440,41</b>	<b>0,46%</b>	
Serravalle Pistoiese (04705)	STORICO 1880 - 1910	201.121,19	2,01	0,02%
	STORICO 1954	661.261,17	6,61	0,07%
	STORICO 2004	1.306.429,78	13,06	0,14%
	TERRITORIO NON URBANIZZATO	39.033.166,33	390,33	4,04%
<b>TOTALE</b>	<b>42.079.382,47</b>	<b>420,79</b>	<b>0,44%</b>	
San Marcello Pistoiese (04705)	STORICO 1880 - 1910	475.261,17	4,75	0,05%
	STORICO 1954	475.261,17	4,75	0,05%
	STORICO 2004	1.818.272,67	18,18	0,19%
	TERRITORIO NON URBANIZZATO	41.368.213,44	413,68	0,43%
<b>TOTALE</b>	<b>44.703.808,51</b>	<b>447,04</b>	<b>0,46%</b>	
Uzzone (04701)	STORICO 1880 - 1910	64.301,43	0,64	0,01%
	STORICO 1954	461.261,17	4,61	0,05%
	STORICO 2004	946.261,17	9,46	0,10%
	TERRITORIO NON URBANIZZATO	6.427.228,05	64,27	0,67%
<b>TOTALE</b>	<b>7.899.132,84</b>	<b>78,99</b>	<b>0,08%</b>	



**LEGENDA**

- STORICO 2004 Territorio urbanizzato al 2004
- STORICO 1954 Territorio urbanizzato al 1954
- STORICO 1880 - 910 Territorio urbanizzato al 1910
- LIMITE AMMINISTRATIVO COMUNALE

Scala 1:50000

0 1000 2000 3000 4000 5000 Metri