

Piano Territoriale di Coordinamento Provinciale
L.R. 3 Gennaio 2005 - n° 1
Variante Generale

Infrastrutture per la mobilità
Q.C. 11

Responsabile del procedimento
Dr. Agr. Renato Ferretti

Progetto a cura del Servizio Pianificazione Territoriale, SIT, Promozione, Turismo e Commercio

Coordinamento generale del progetto, infrastrutture, paesaggio e valutazione integrata
Dr. Enrico Bartoli

Aspetti informatici e cartografici
Dr. Geol. Marco De Martin Mazzaloni

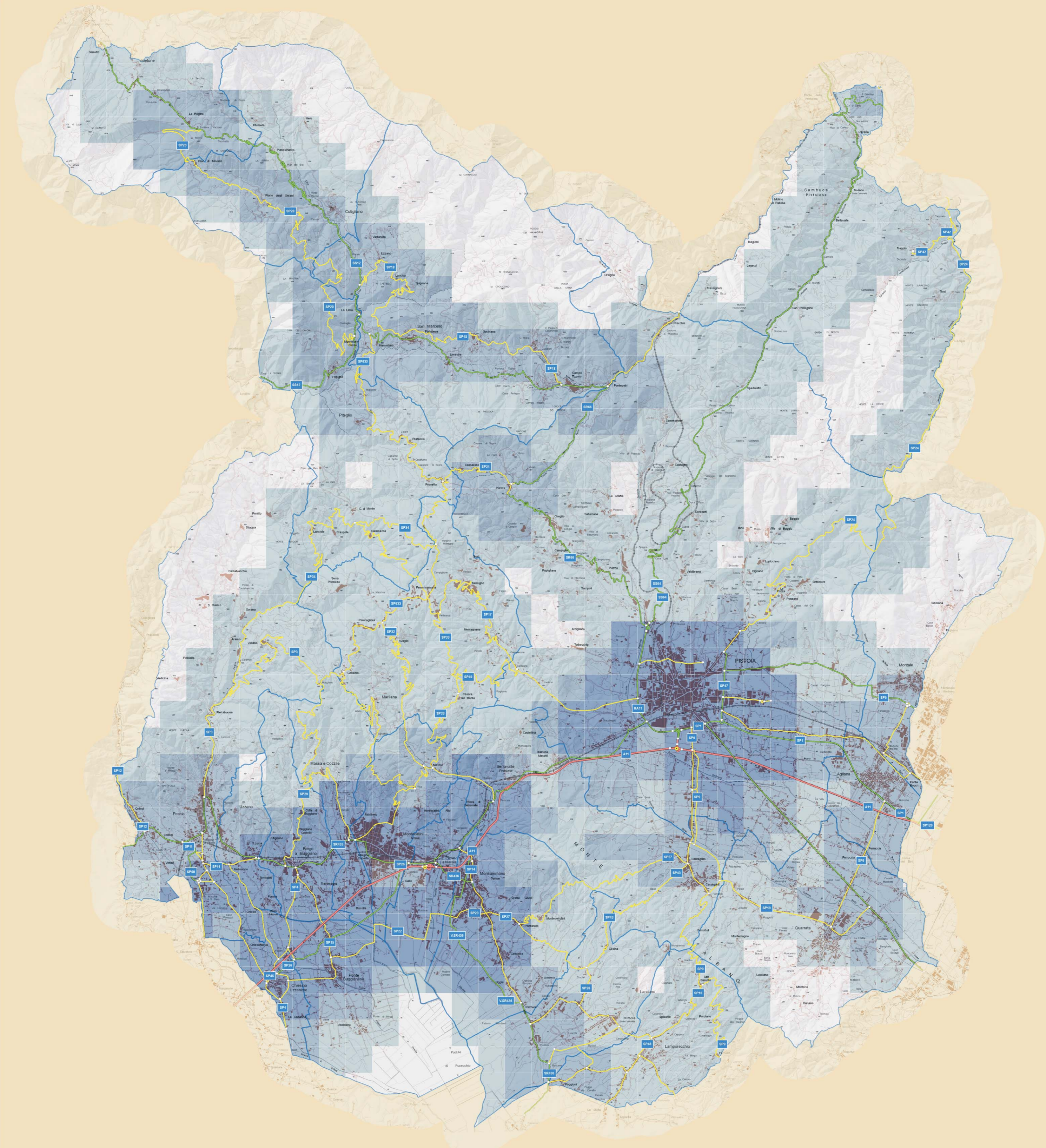
Aspetti geologico-ambientali
Arch. Giuseppina Di Loreto - Arch. Silvia Lombardi - Arch. Francesca Simonetti

Aspetti urbanistici
Ilaria Bonanno

Aspetti del territorio rurale, delle risorse territoriali e paesaggistiche
Walter Tosi

Informazione
Collaborazione generale
Carlo Seimi

APPROVATO
D.C.P. n° 123 del 21.04.2009



LEGENDA

Rete stradali di interesse sovracomunale

- Rete primaria
- Rete secondaria
- Rete di supporto
- Caselli A11

Rete ferroviaria

- Rete ferroviaria

Grado di penetrazione sul territorio

- Nulla
- Basso
- Medio
- Alto

Limite amministrativo comunale

RETE VIARIA DI INTERESSE SOVRACOMUNALE			
Sigla	Denominazione	Prov.	Km
RETE PRIMARIA			
A11	Autostrada A11	PT	67,098
Totale Km Rete primaria			
RETE SECONDARIA			
RA11	Raccordo autostradale	PT	8,040
SP1	Variante Pratese	PT	14,379
SP26	Camporcioni	PT	7,444
SP47	Lungenziale Est	PT	2,621
SP5	Montalese	PT	5,868
SP50	Via dei Fiori	PT	1,725
SR435	Lucchese	PT	26,268
SR436	Piazza Ferdinando Martini	PT	0,255
SR436	Piazza Giuseppe Giusti	PT	0,166
SR436	S.R. FRANCESCA (N. 436)	PT	6,626
SR436	Via Francesca	PT	4,373
SR436	Via Vincenzo Martini	PT	0,649
SR66	Pistoiese	PT	41,434
SS12	Dell'Abetone e del Brennero	PT	26,983
SS64	Porrettana	PT	30,028
V. SR436	Variante Francesca	PT	4,541
Totale Km Rete secondaria			
RETE DI SUPPORTO			
SC	Montsummanese	PT	1,736
SC	Proseguenza Via Marino Marini	PT	0,349
SC	Via Clemente IX	PT	0,428
SC	Via Enrico Fermi	PT	1,869
SC	Via Europa	PT	1,011
SC	Via Marino Marini	PT	0,725
SC	Via P. Antonelli	PT	0,998
SC	Via Piano Caricatore	PT	1,269
SC	Via Torino	PT	1,151
SC	Via Umberto Mariotti	PT	0,096
SP10	Maremmiana	PT	2,219
SP11	Francesca Vecchia	PT	3,363
SP12	Delle Cartiere	PT	2,741
SP126	Autostrada declassata	PT	2,649
SP13	Romana	PT	5,131
SP14	Francesca Nord	PT	1,545
SP15	Buggianese	PT	6,099
SP16	San Baronto Castelmartini	PT	9,419
SP17	Pistoia Femminamorta	PT	16,262
SP18	Luzanese	PT	18,552
SP19	Quarrata Casalgudi	PT	4,717
SP2	Pratese	PT	8,621
SP20	Popiglio Fontana Vaccaia	PT	23,374
SP21	Piastre Prunetta	PT	4,917
SP22	Dal Portone e del Terzo	PT	6,733
SP23	Le Case Vergine dei Pini	PT	1,037
SP24	Pistoia Riola	PT	29,378
SP27	Cantagrillo Vergine dei Pini	PT	11,456
SP28	Cantagrillo Bicchimurri	PT	1,572
SP29	Colligiana	PT	8,345
SP3	Mammianese	PT	20,441
SP30	Di Campo	PT	4,215
SP31	Massa e Cozzile Macchino	PT	7,933
SP32	Nievole Avaglio	PT	11,254
SP33	Nievole Casore Femminamorta	PT	10,316
SP34	Val di Forfora	PT	19,458
SP35	Di Cerbaia	PT	3,334
SP38	Femminamorta Calamecca	PT	6,742
SP39	Lamporecchio Vinci	PT	2,255
SP4	Traversa Valdinevole	PT	5,409
SP40	Porretta Terme Zanchetto	BO	5,167
SP42	Pian delle Case Treppio	PT	2,810
SP43	Pozzarello Bicchimurri	PT	10,526
SP44	Quarrata Casini	PT	0,878
SP45	Circovallazione Chiesina Uzzanese	PT	2,937
SP46	Variante Montalbano	PT	2,692
SP48	Lazzaretto Lamporecchio Pistoia	PT	3,048
SP49	Castagno Casore	PT	6,540
SP6	Quarrata Ponte alla Trava	PT	7,484
SP632	Traversa di Pracchia	PT	4,307
SP633	Mammianese Marlianesa	PT	38,924
SP76	Di Scarpettini	PT	2,134
SP9	Montalbano	PT	23,105
SR436	Piazza dei Martiri	PT	0,189
SR436	Via Giacomo Matteotti	PT	0,184
SR436	Via Padre Donzelli	PT	0,422
SC	nn	PT	7,824
Totale Km Rete di supporto			
Totale Km Rete di interesse sovracomunale			



Scala 1:50000

