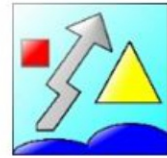


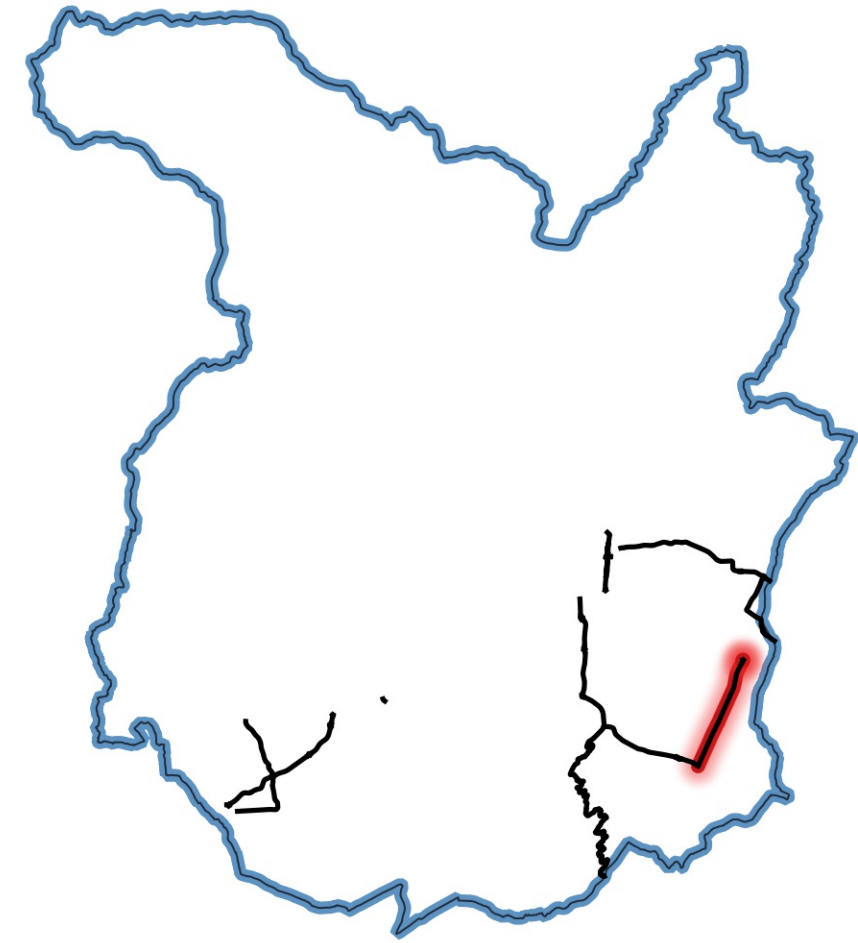


PROVINCIA di PISTOIA



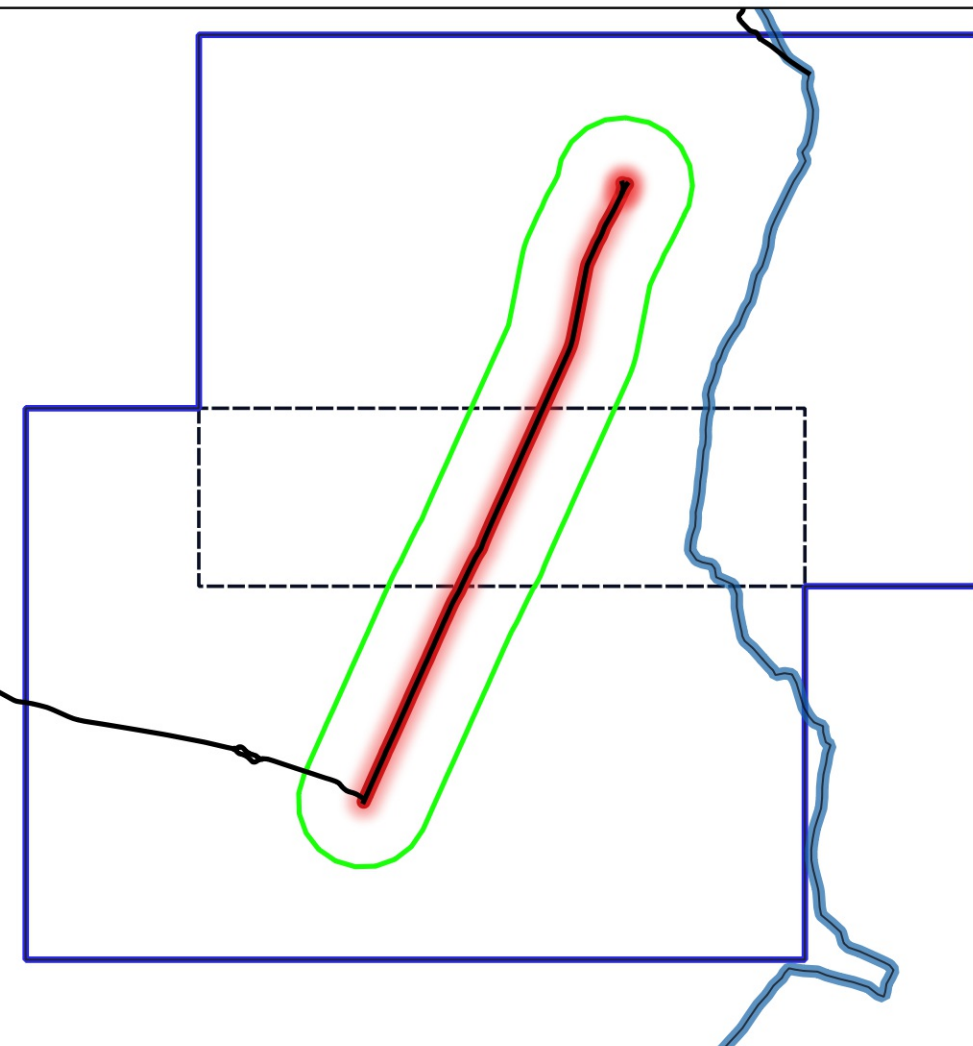
Vie en.ro.se.
Ingegneria

INQUADRAMENTO TERRITORIALE – PROVINCIA DI PISTOIA



PROVINCIA DI
PISTOIA

INQUADRAMENTO TERRITORIALE – AREA DI CALCOLO



Decreto Legislativo 19/08/2005, n. 194 "Attuazione della direttiva 2002/49/CE relativa alla determinazione e alla gestione del rumore ambientale"

Piano d'Azione - Terza fase di attuazione (quinquennio 2017/2021)

PROVINCIA DI PISTOIA

RETE STRADALE PROVINCIALE (assi stradali principali con flusso veicolare superiore ai 3 milioni di veicoli/anno)

IT_a_AP_MRoad0042_Allegato_1_05

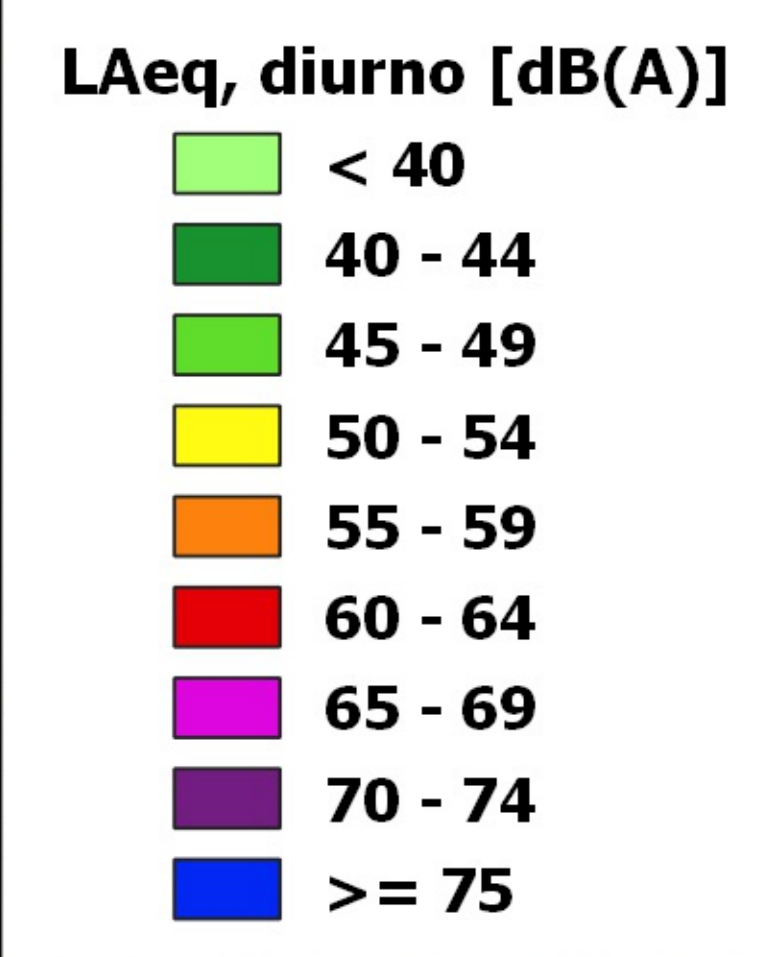
Mappe acustiche L_{diurno} (6.00-22.00) configurazione ante operam - SP 6 QUARRATA - PONTE ALLA TRAVE

CODICE IDENTIFICATIVO: IT_a_rd0042005

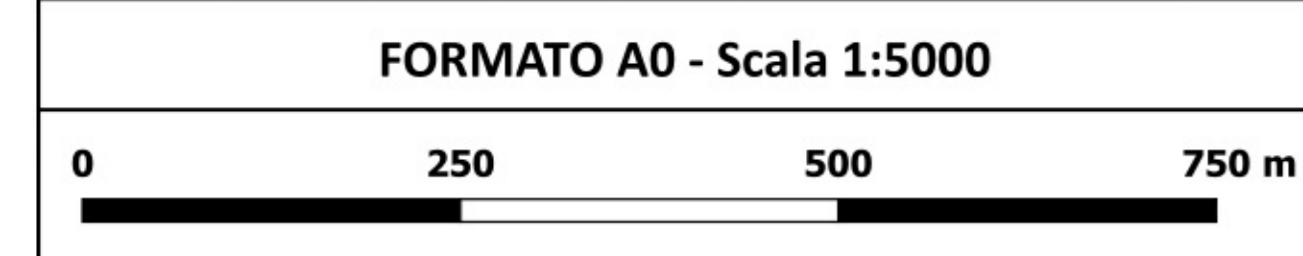
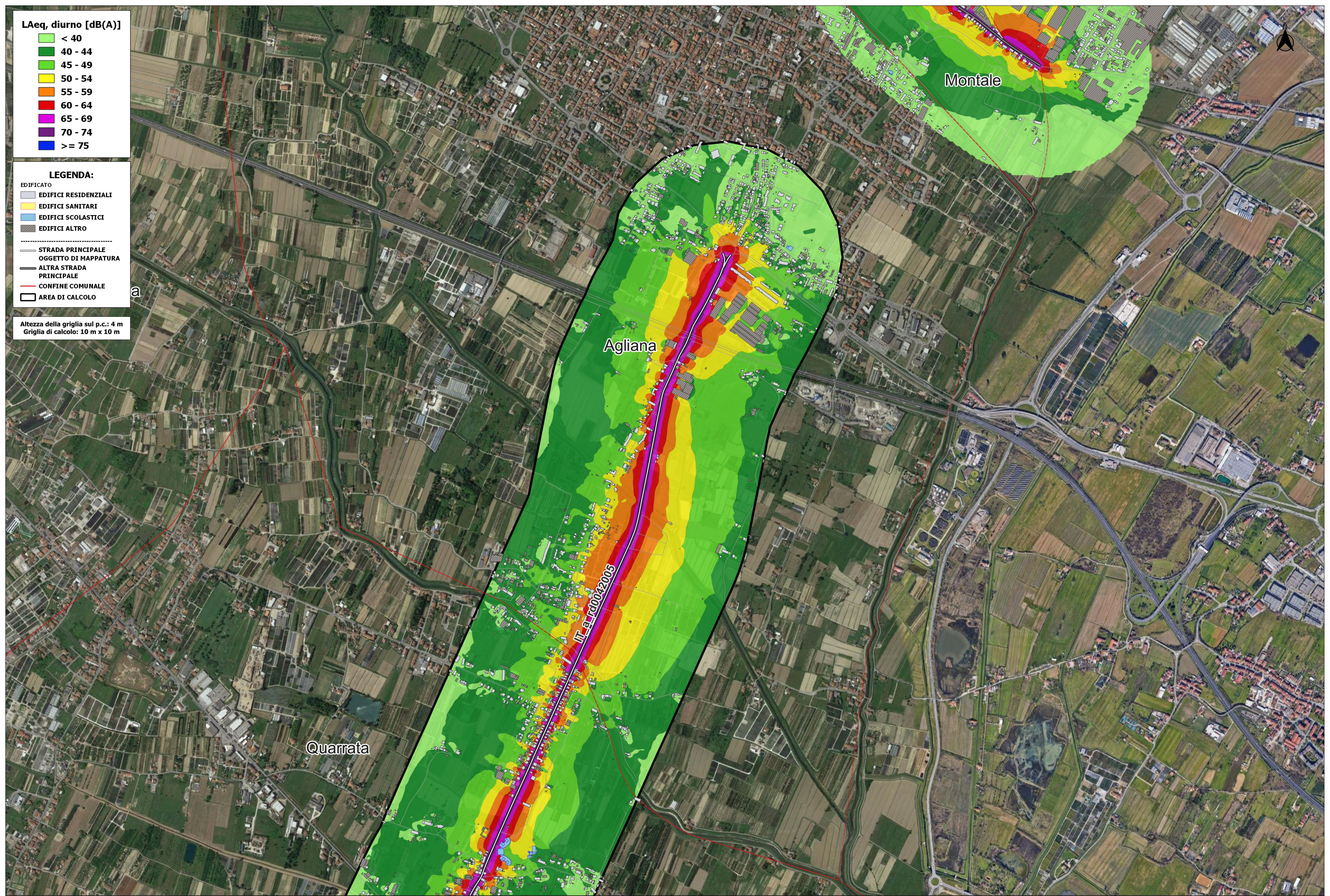
DENOMINAZIONE: SP 6 QUARRATA - PONTE ALLA TRAVE

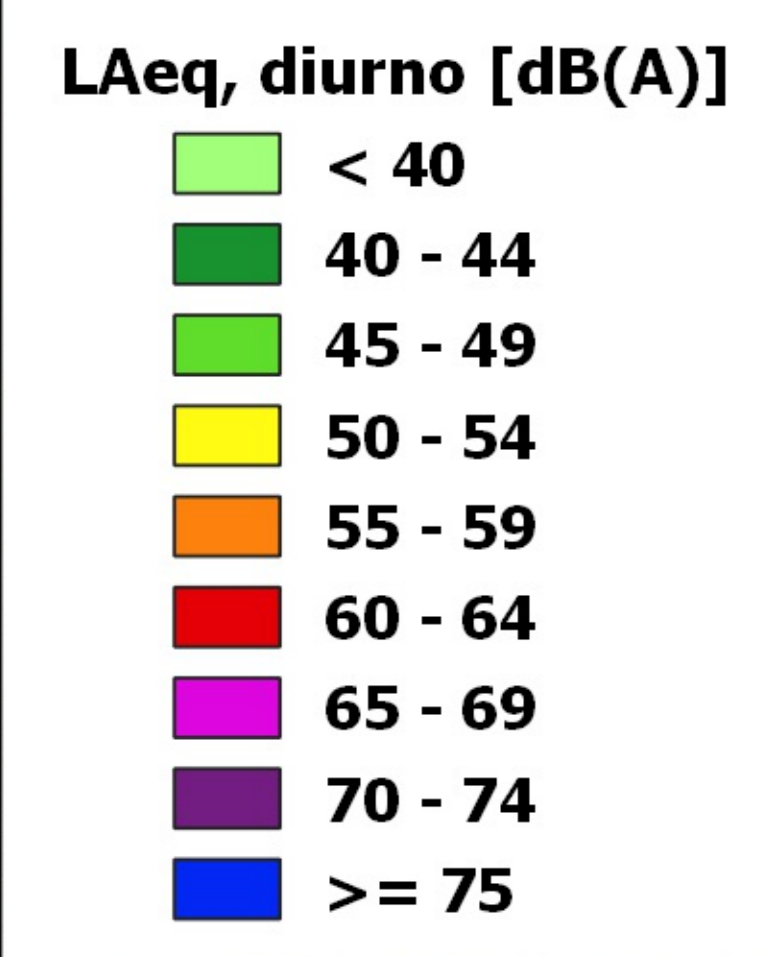
Data di consegna: 15/09/2022
Revisione: Rev.1

FORMATO A0 SCALA 1:5.000

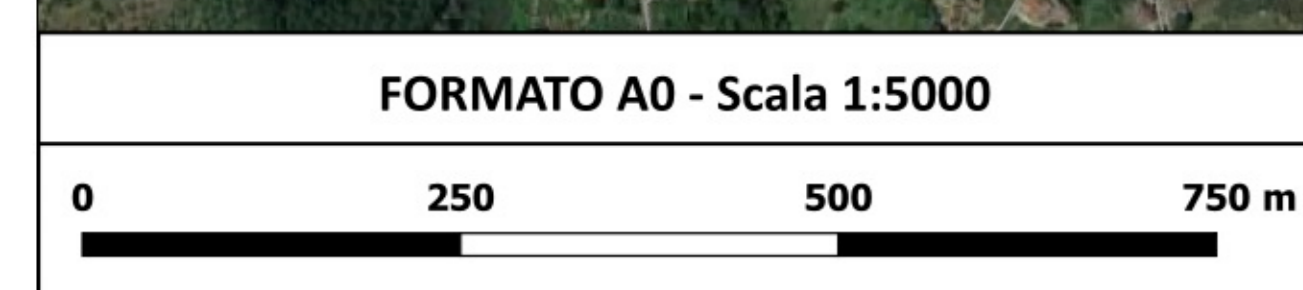
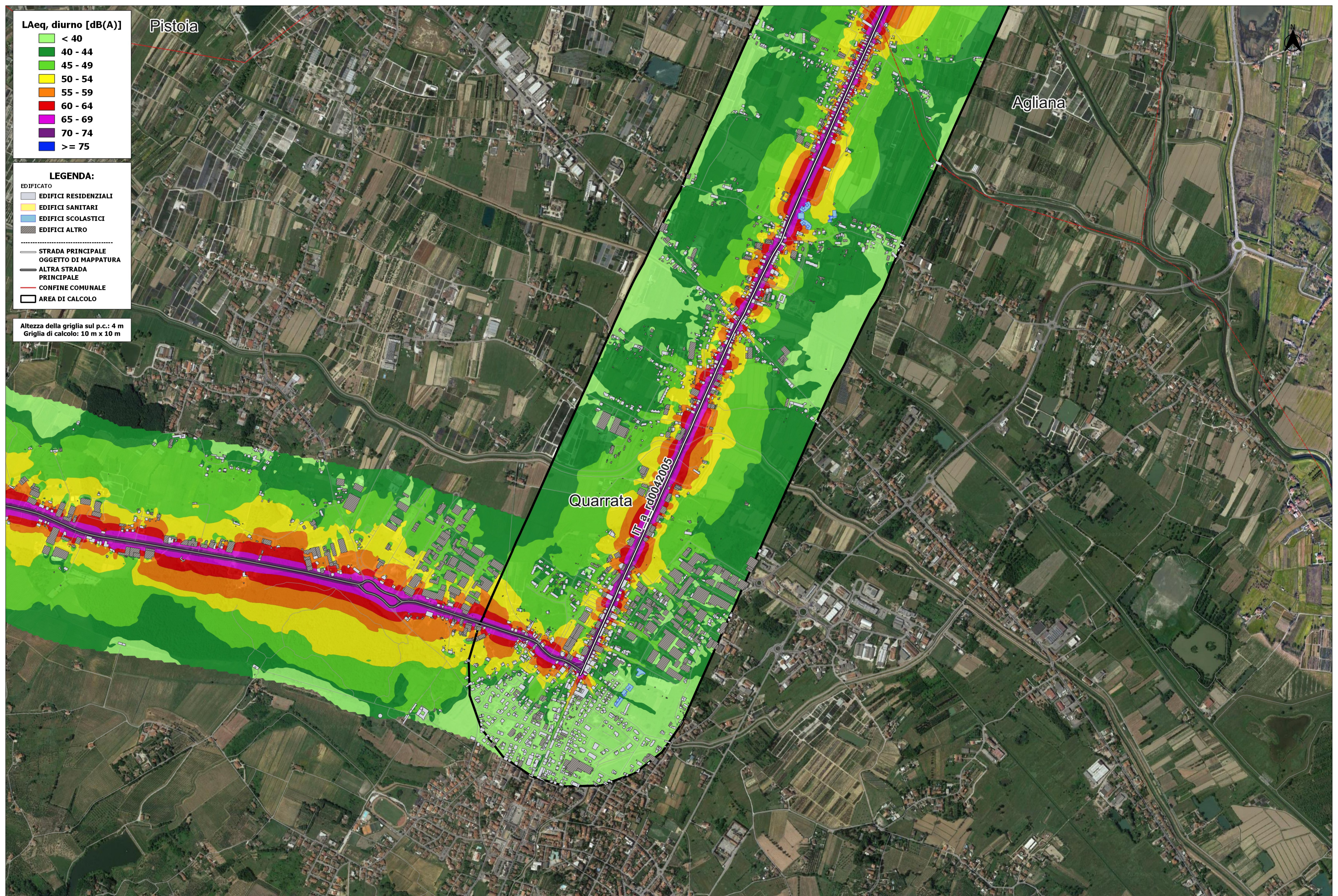


Altezza della griglia sul p.c.: 4 m
Griglia di calcolo: 10 m x 10 m





Altezza della griglia sul p.c.: 4 m
Griglia di calcolo: 10 m x 10 m



Piano d'Azione Aggiornamento 2018 - Mappe acustiche LAeq diurno (6:00 - 22:00) configurazione ante operam
Codice Identificativo: IT_a_rd0042005 Denominazione: SP 6 QUARRATA - PONTE ALLA TRAVE Tav. 2/2