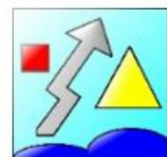


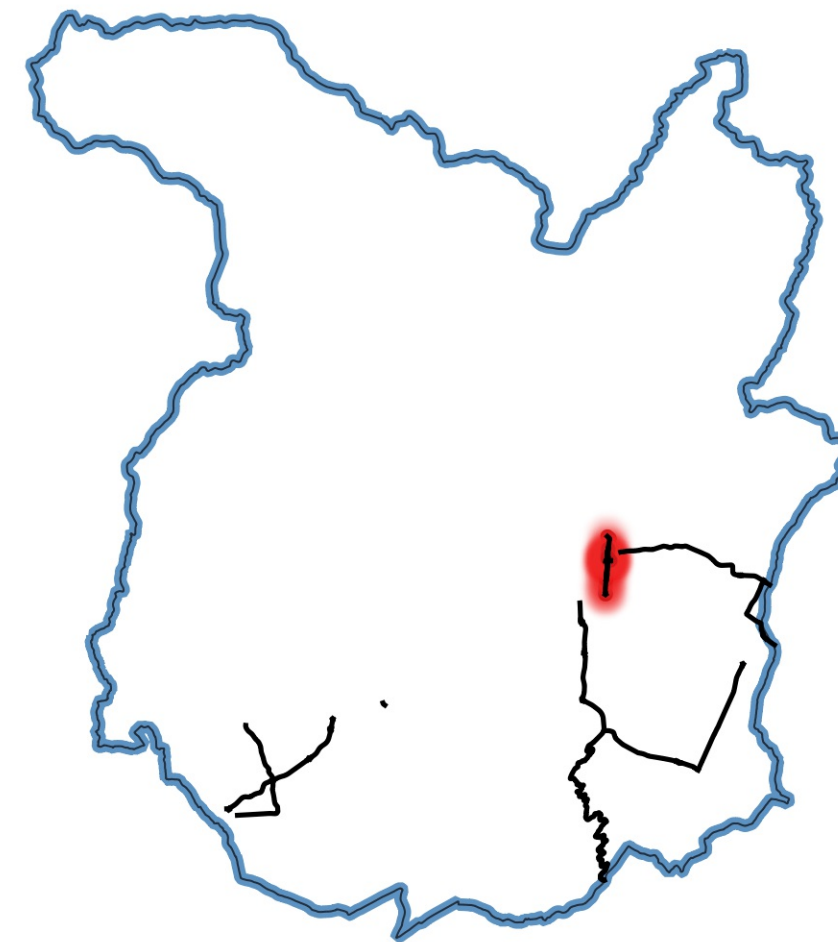


PROVINCIA di PISTOIA

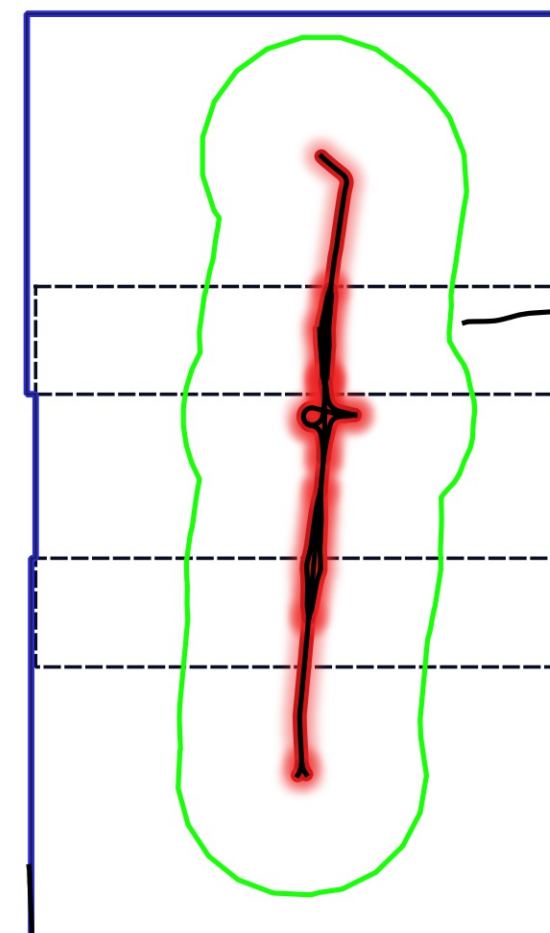


Vie en.ro.se.  
Ingegneria

INQUADRAMENTO TERRITORIALE – PROVINCIA DI PISTOIA



INQUADRAMENTO TERRITORIALE – AREA DI CALCOLO



Decreto Legislativo 19/08/2005, n. 194 "Attuazione della direttiva 2002/49/CE relativa alla determinazione e alla gestione del rumore ambientale"

Piano d'Azione - Terza fase di attuazione (quinquennio 2017/2021)

# PROVINCIA DI PISTOIA

RETE STRADALE PROVINCIALE (assi stradali principali con flusso veicolare superiore ai 3 milioni di veicoli/anno)

IT\_a\_AP\_MRoad0042\_Allegato\_2\_04

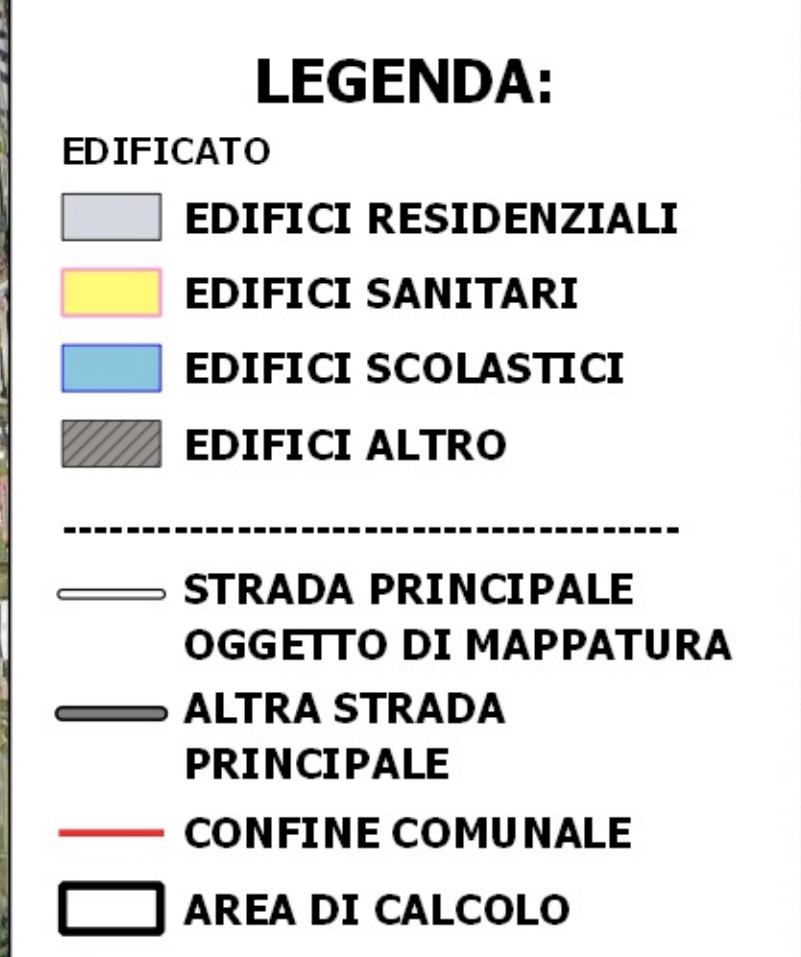
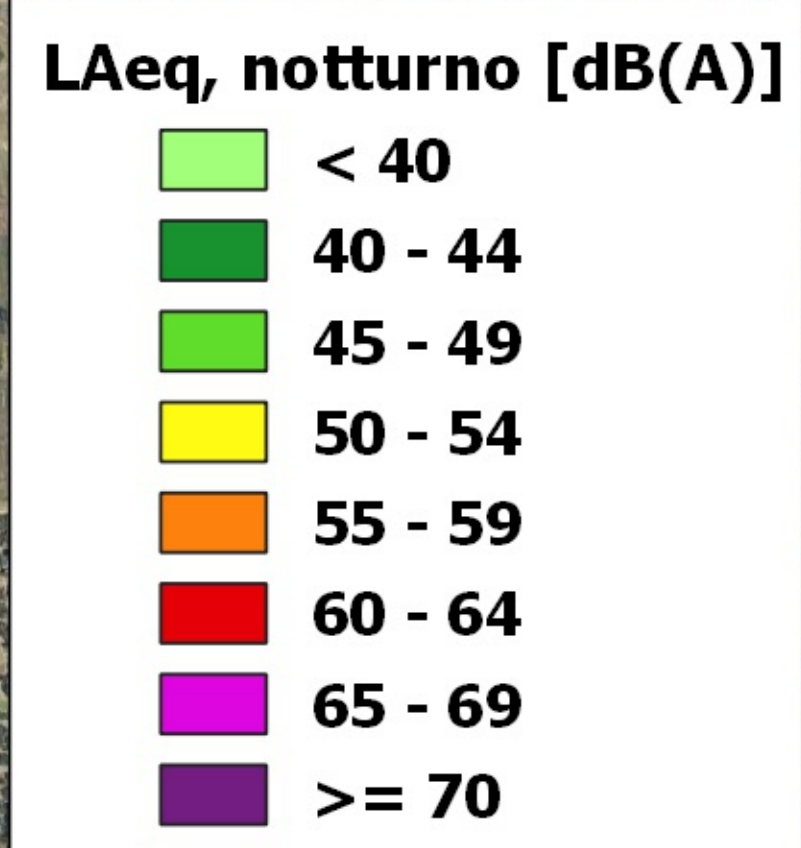
Mappe acustiche L<sub>notturmo</sub>(22.00-6.00) configurazione ante operam - SP 47 TANGENZIALE EST DI PISTOIA

CODICE IDENTIFICATIVO: IT\_a\_rd0042004

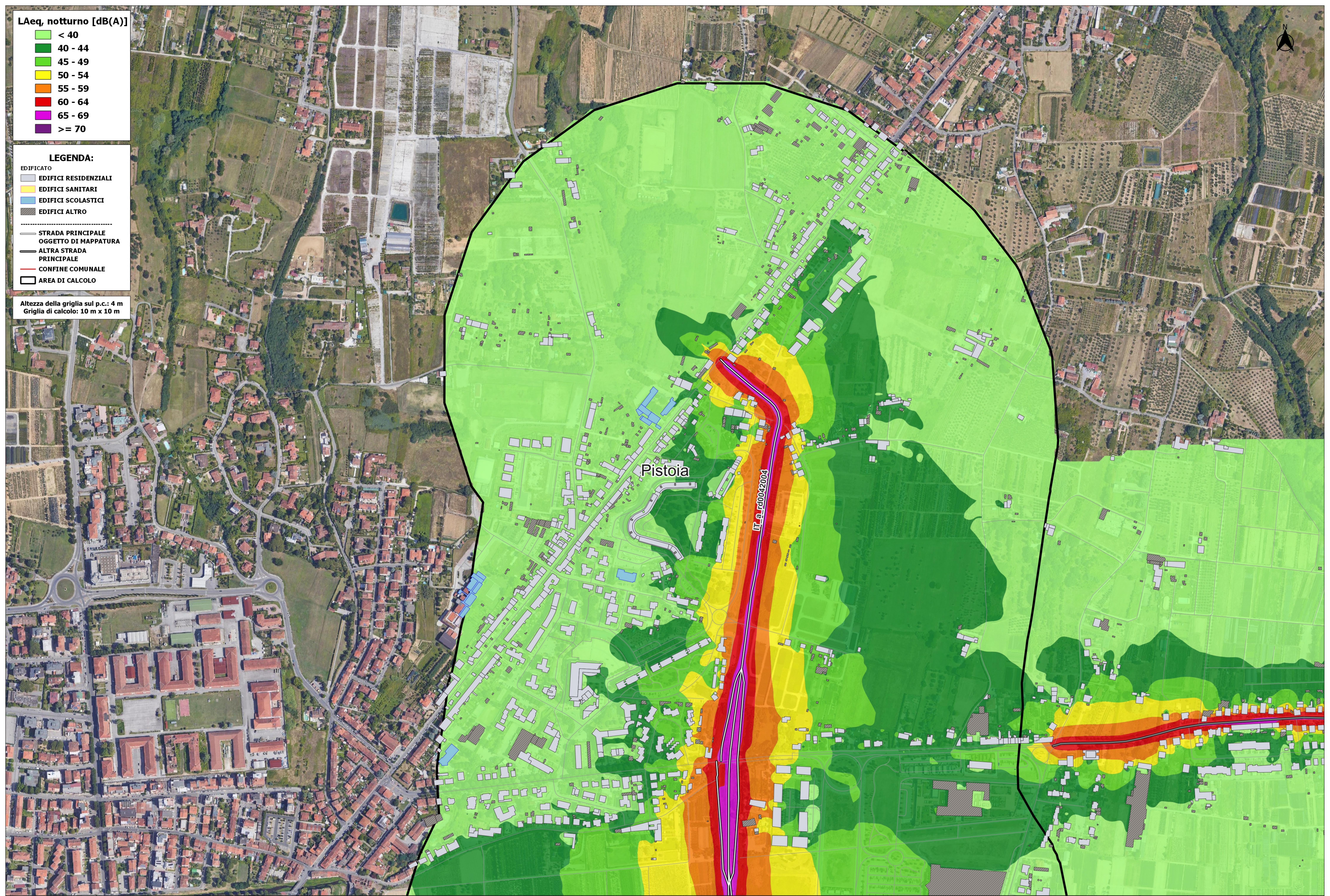
DENOMINAZIONE: SP 47 TANGENZIALE EST DI PISTOIA

Data di consegna: 15/09/2022  
Revisione: Rev.1

FORMATO A0 SCALA 1:2.000



Altezza della griglia sul p.c.: 4 m  
Griglia di calcolo: 10 m x 10 m

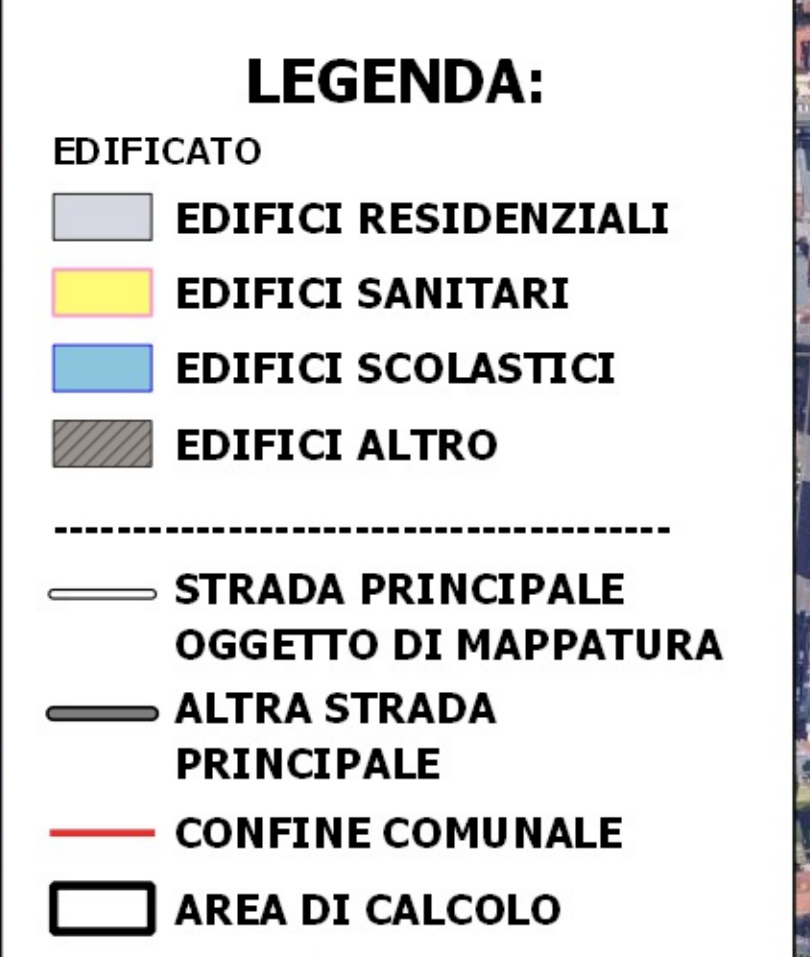
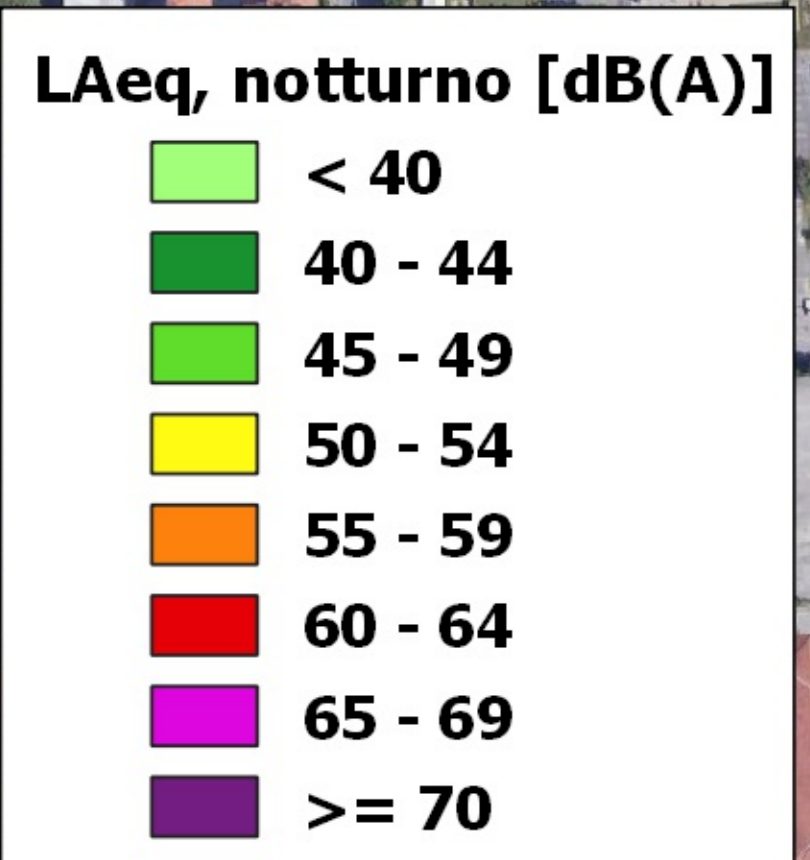


FORMATO A0 - Scala 1:2000

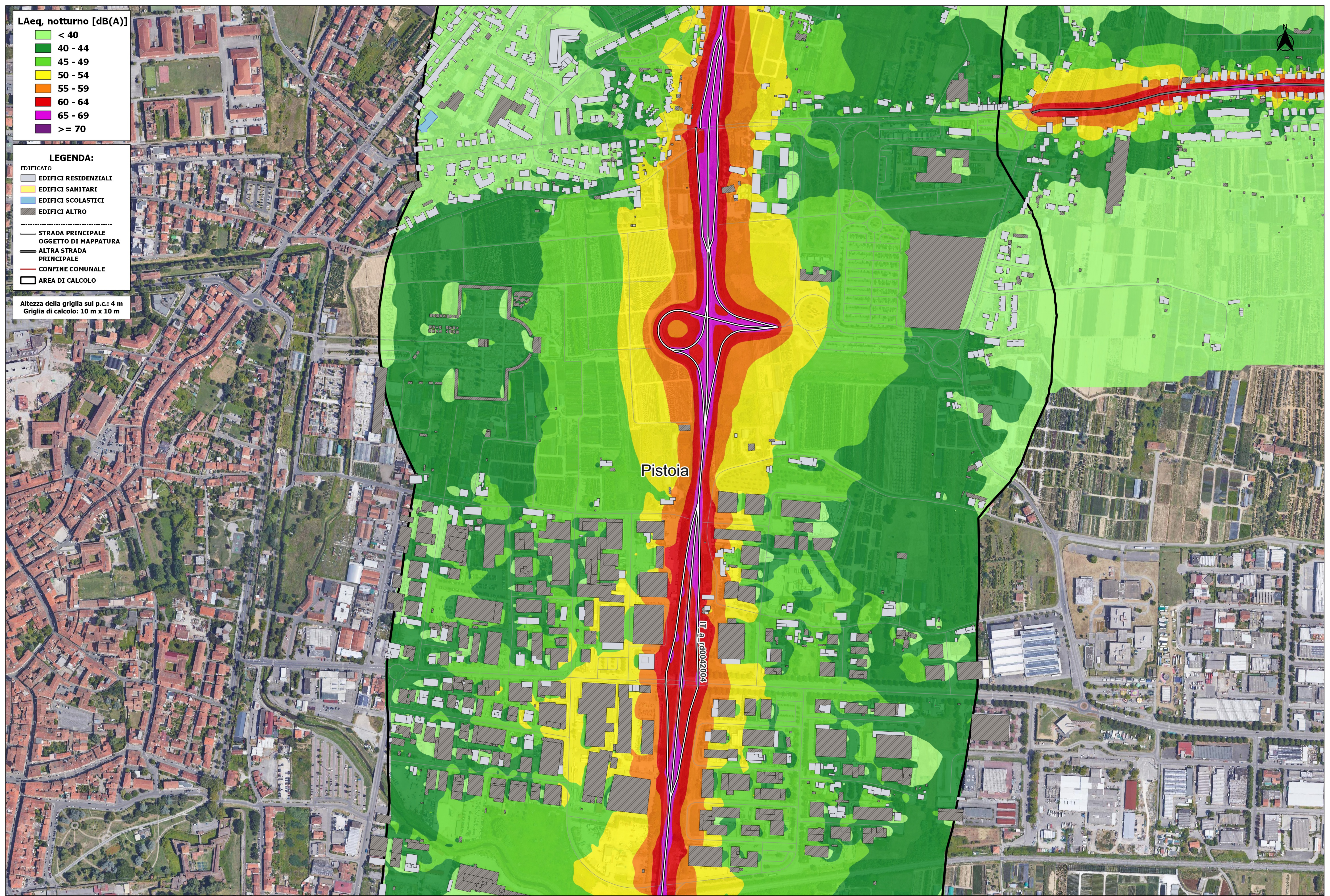


Piano d'Azione Aggiornamento 2018 - Mappe acustiche L<sub>Aeq</sub> notturno (22:00 - 6:00) configurazione ante operam  
Codice Identificativo: IT\_a\_rd0042004 Denominazione: SP47 TANGENZIALE EST DI PISTOIA Tav. 1/3



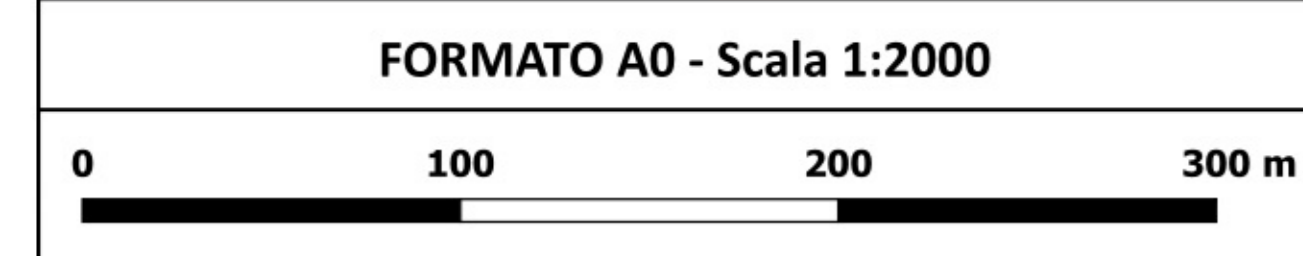


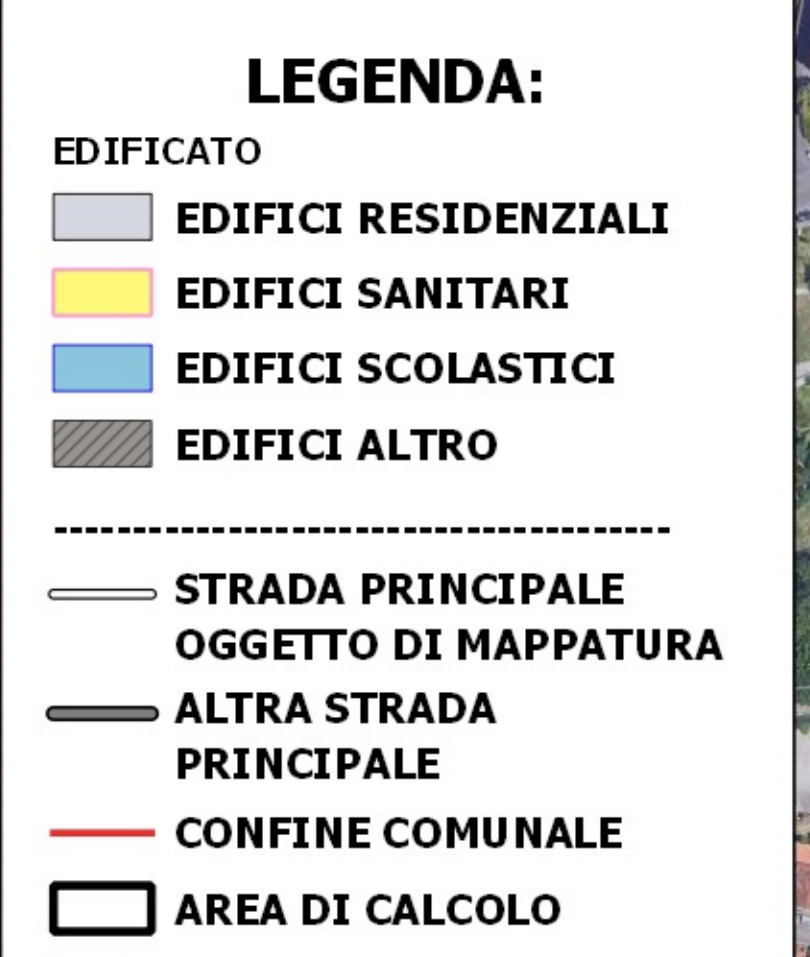
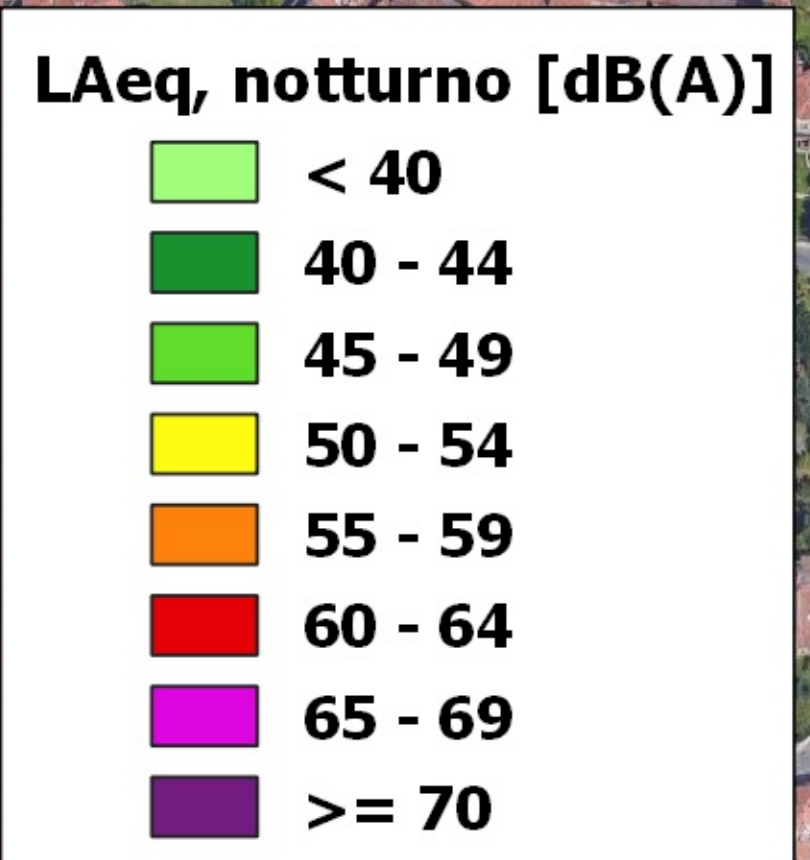
Altezza della griglia sul p.c.: 4 m  
Griglia di calcolo: 10 m x 10 m



Pistoia

IT\_a\_rd0042004





Altezza della griglia sul p.c.: 4 m  
Griglia di calcolo: 10 m x 10 m

