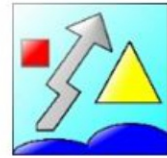


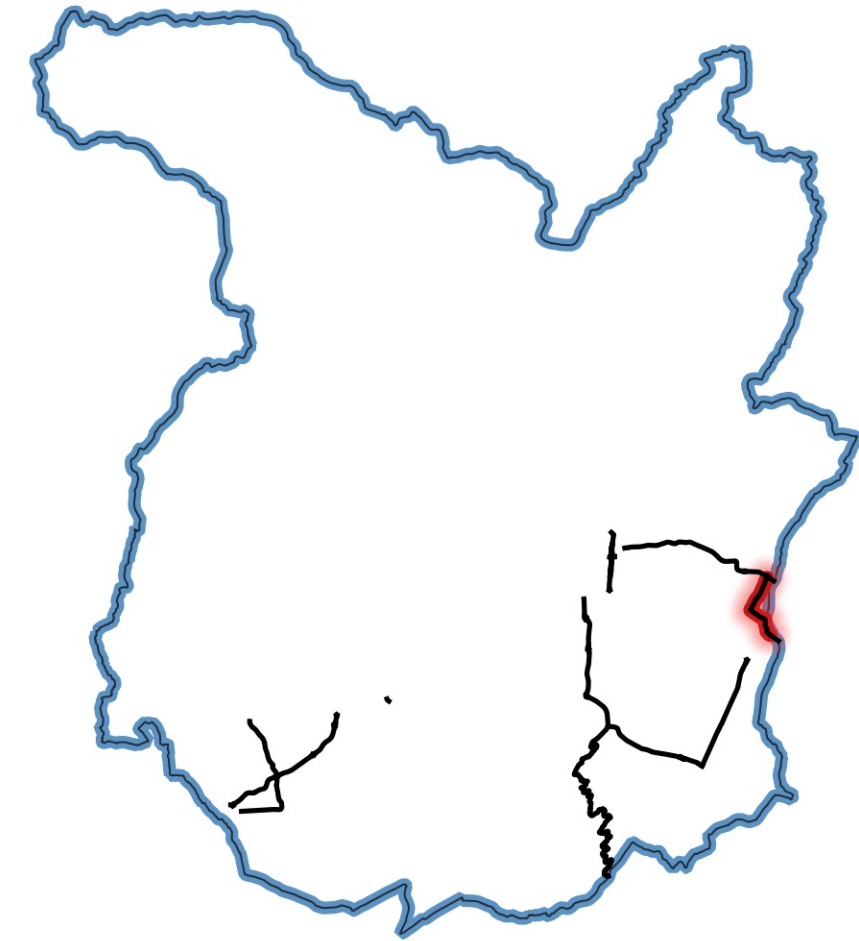


PROVINCIA di PISTOIA



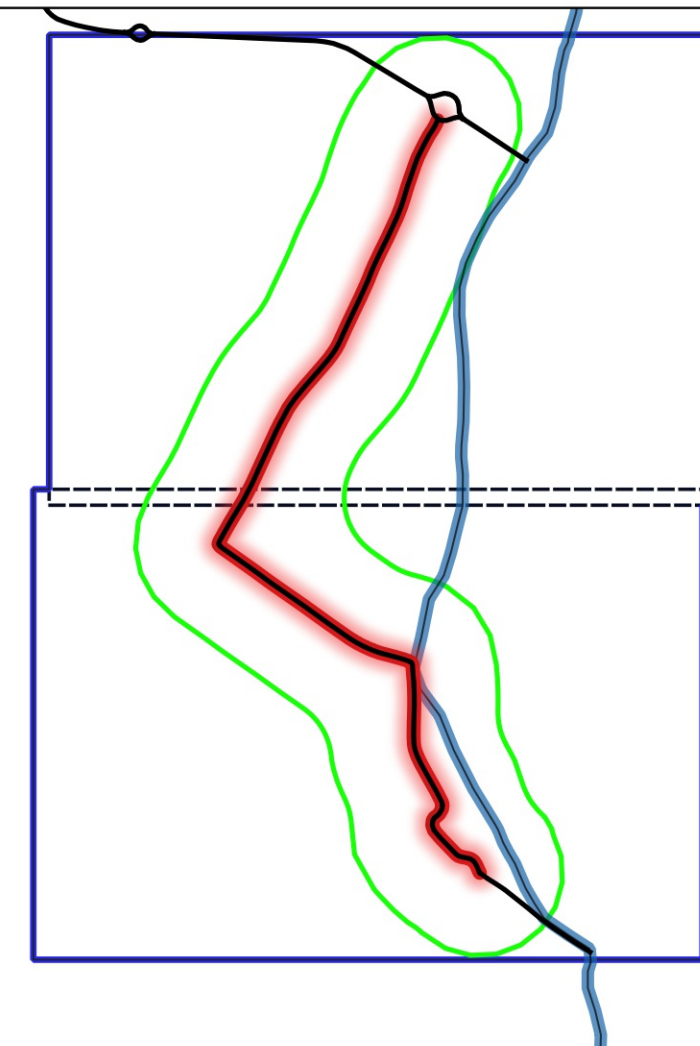
Vie en.ro.se.  
Ingegneria

INQUADRAMENTO TERRITORIALE – PROVINCIA DI PISTOIA



PROVINCIA DI  
PISTOIA

INQUADRAMENTO TERRITORIALE – AREA DI CALCOLO



Decreto Legislativo 19/08/2005, n. 194 "Attuazione della direttiva 2002/49/CE relativa alla determinazione e alla gestione del rumore ambientale"

Piano d'Azione - Terza fase di attuazione (quinquennio 2017/2021)

# PROVINCIA DI PISTOIA

RETE STRADALE PROVINCIALE (assi stradali principali con flusso veicolare superiore ai 3 milioni di veicoli/anno)

IT\_a\_AP\_MRoad0042\_Allegato\_4\_08

Mappe acustiche L<sub>notturno</sub>(22.00-6.00) configurazione post operam - SP 7 MONTALE - INNESTO SP 2

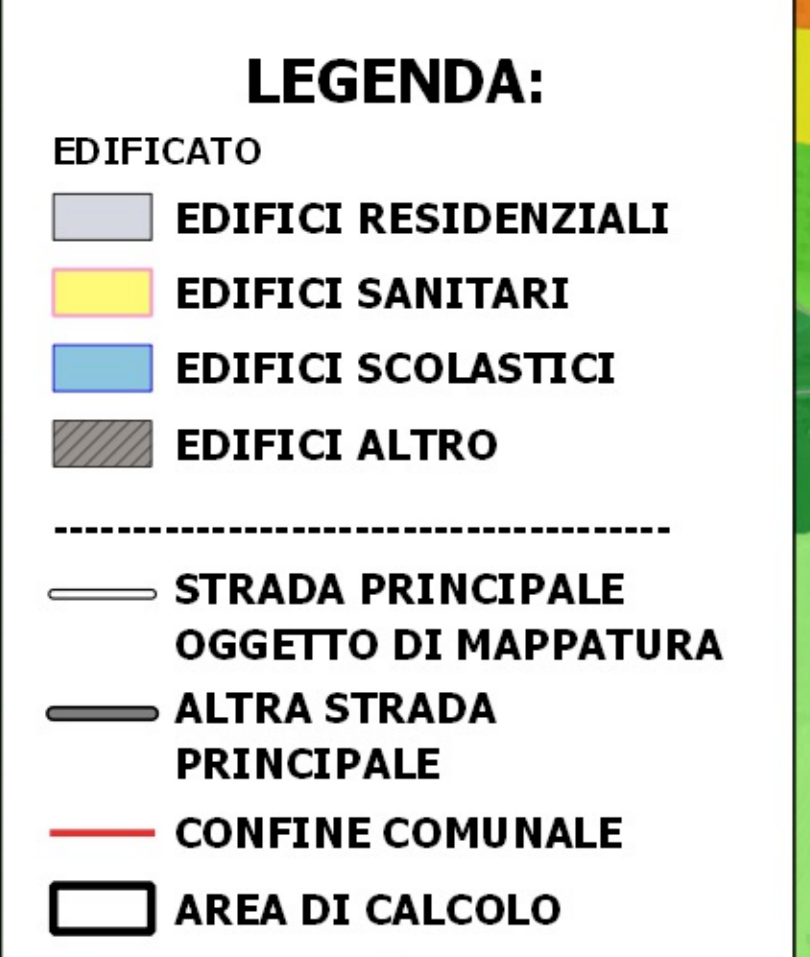
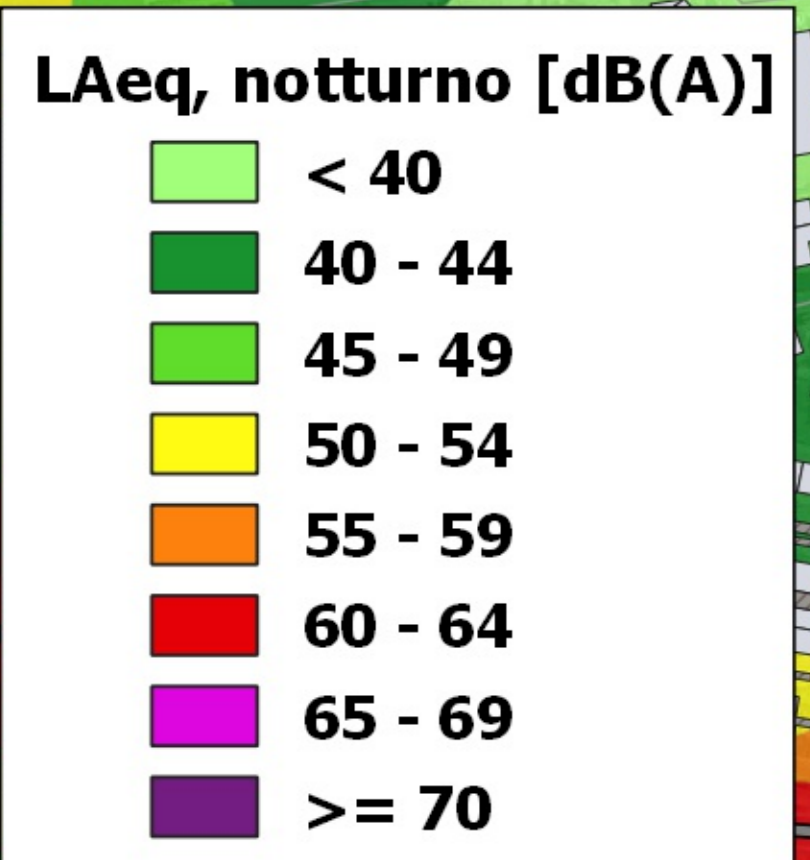
CODICE IDENTIFICATIVO: IT\_a\_rd0042008

DENOMINAZIONE: SP 7 MONTALE - INNESTO SP 2

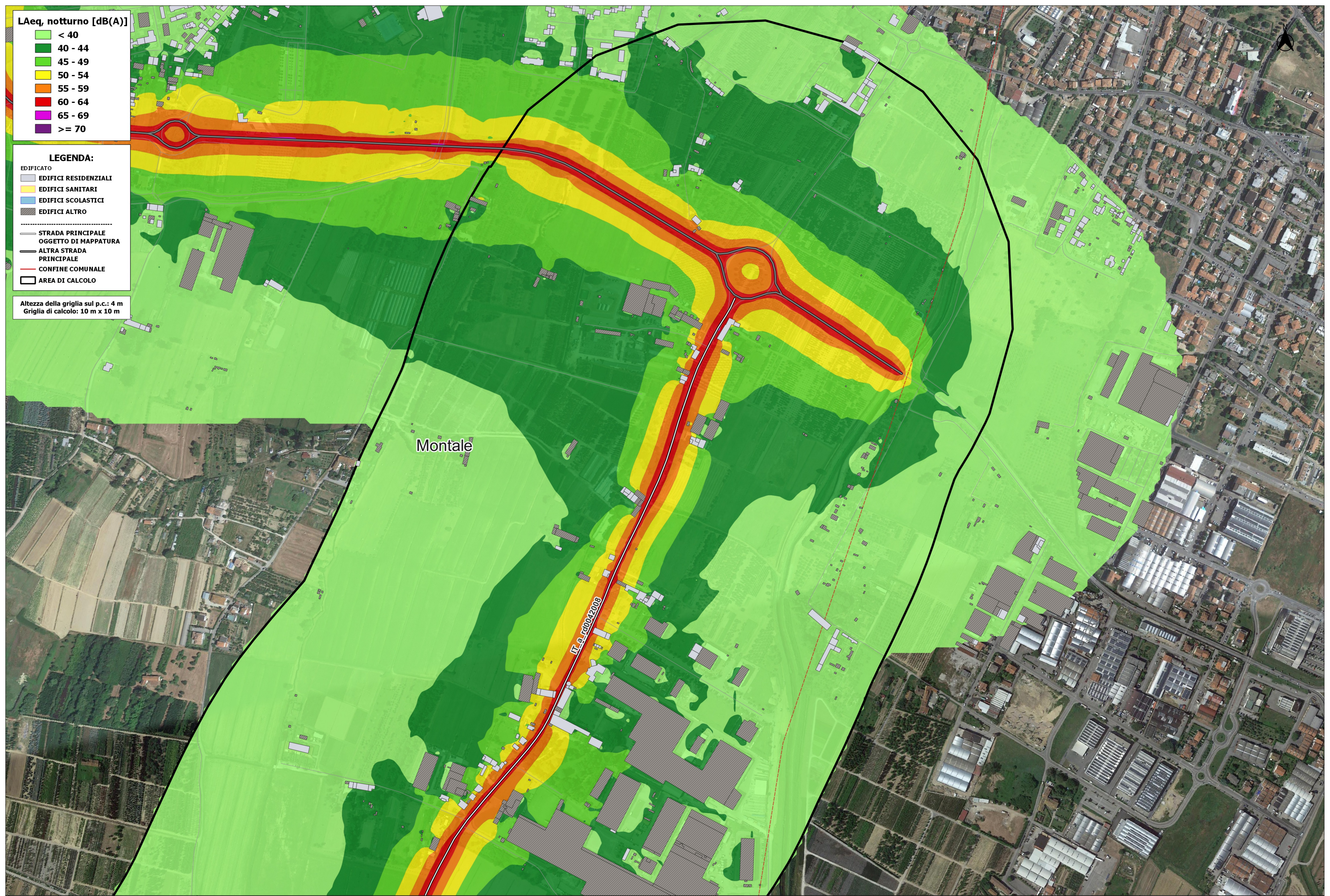
Data di consegna: 15/09/2022  
Revisione: Rev.1

FORMATO A0 SCALA 1:2.000



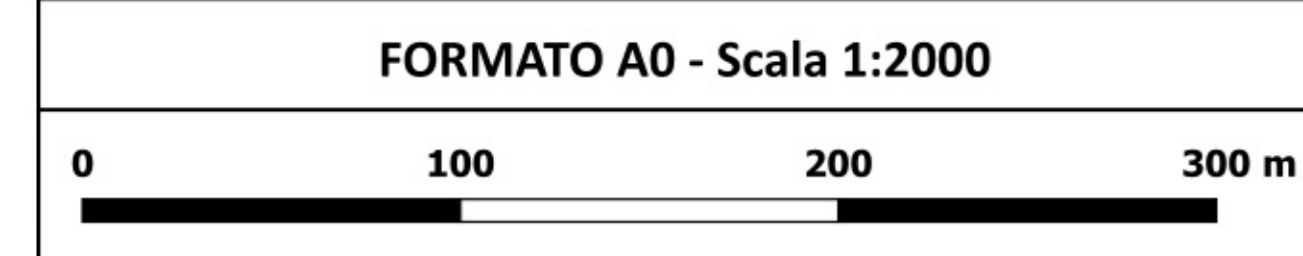


Altezza della griglia sul p.c.: 4 m  
 Griglia di calcolo: 10 m x 10 m

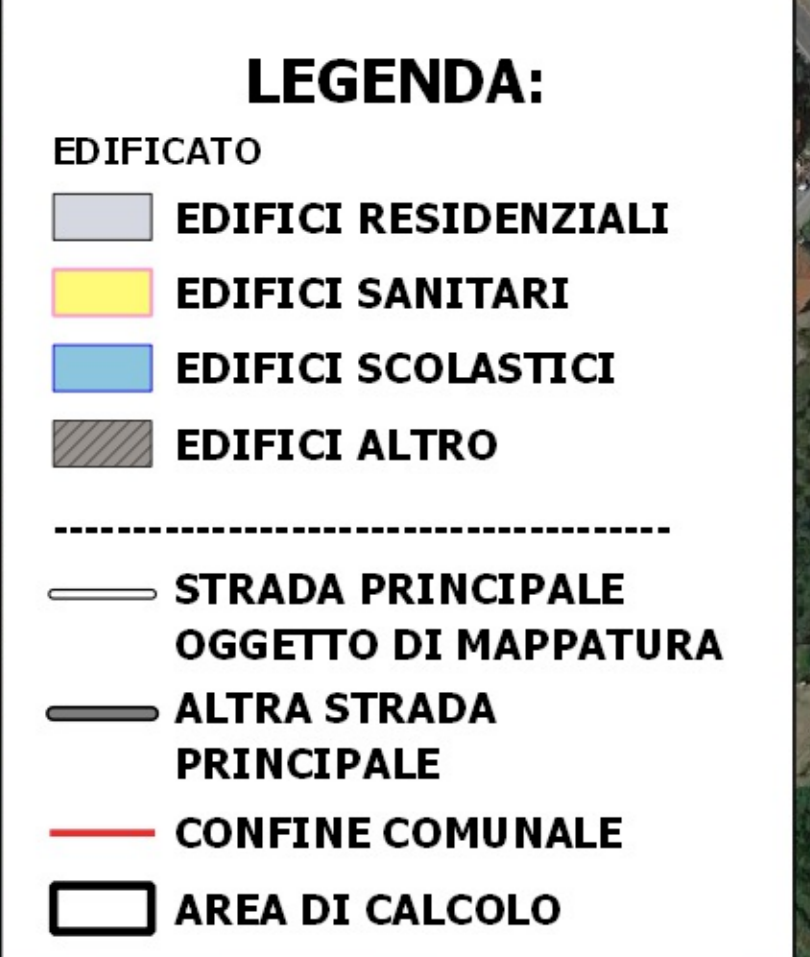


Montale

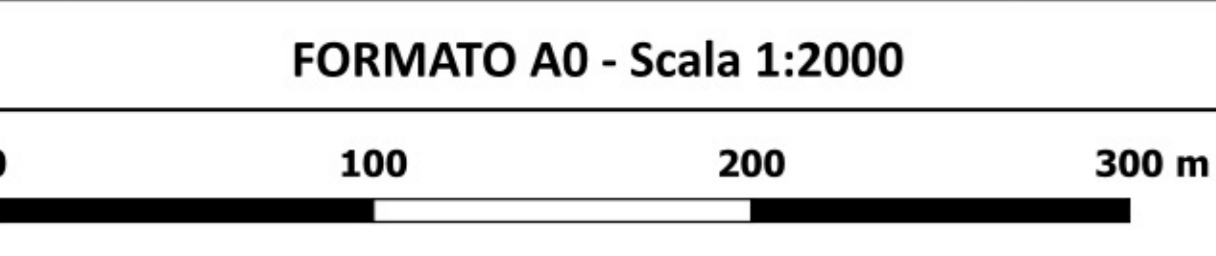
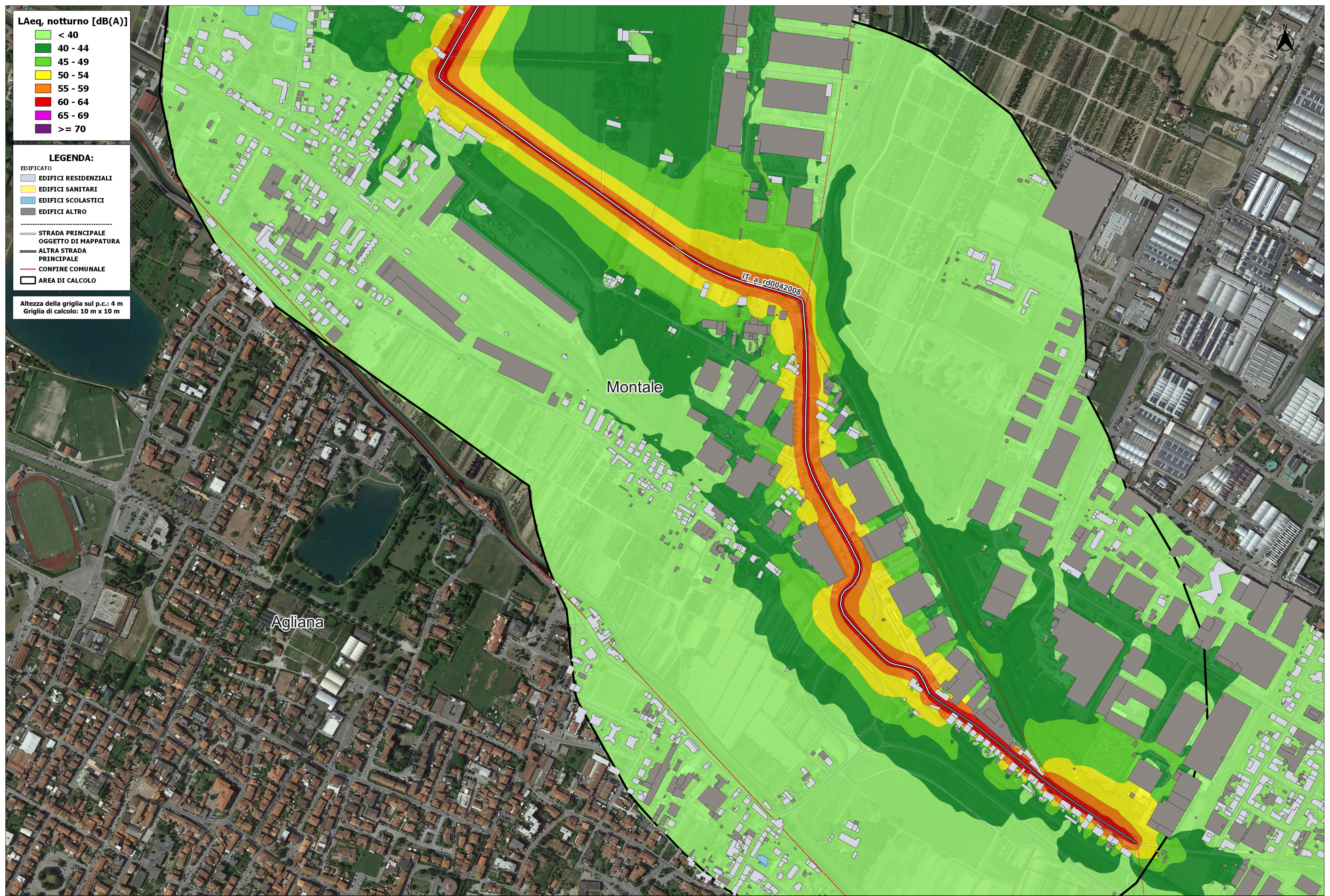
IT\_a rd0042008







Altezza della griglia sul p.c.: 4 m  
 Griglia di calcolo: 10 m x 10 m



Piano d'Azione Aggiornamento 2018 - Mappe acustiche L<sub>Aeq</sub> notturno (22:00 - 6:00) configurazione post operam  
 Codice Identificativo: IT\_a\_rd0042008 Denominazione: SP 7 MONTALE - INNESTO SP 2 Tav. 2/2

