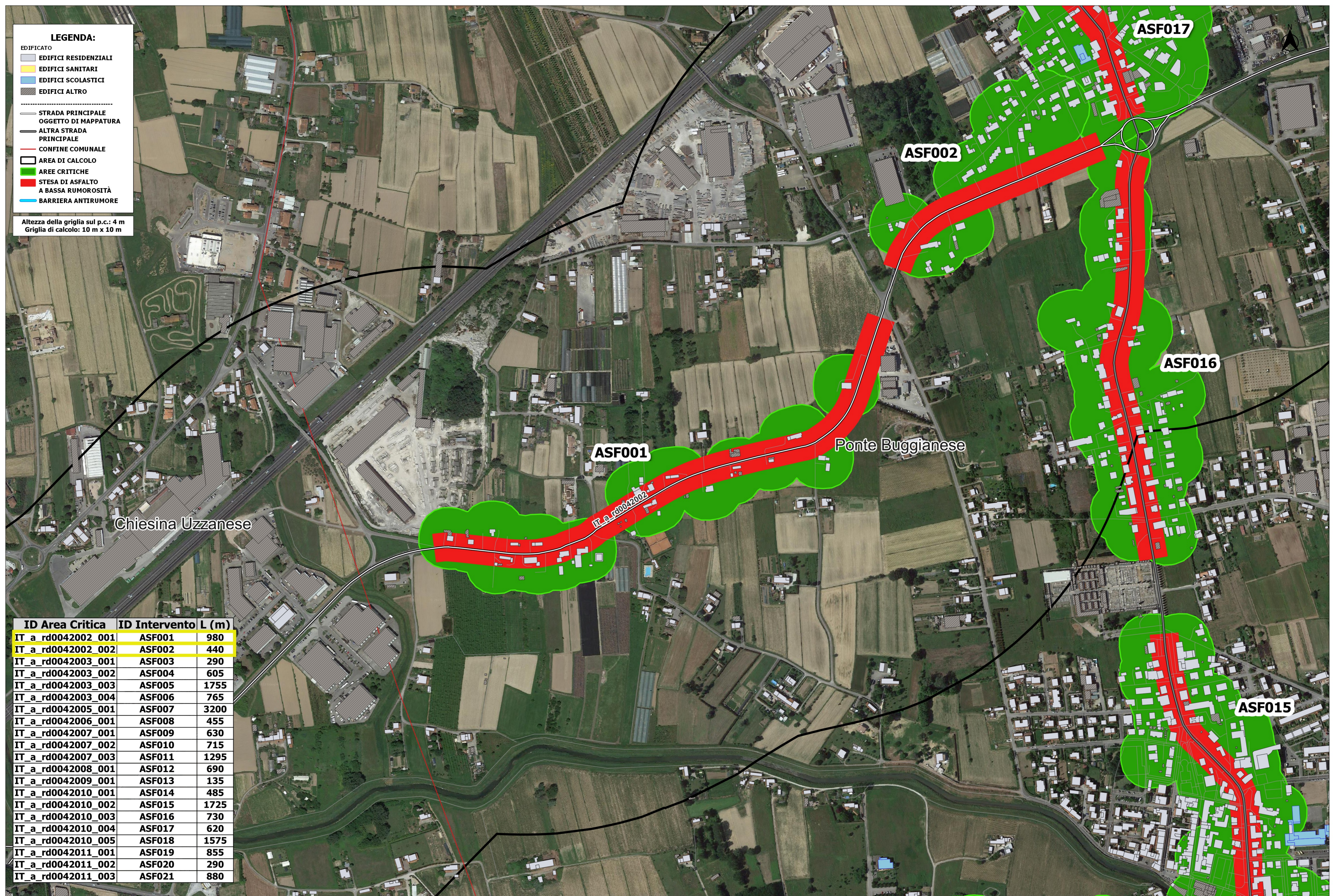


LEGENDA:

- EDIFICATO
- EDIFICI RESIDENZIALI
 - EDIFICI SANITARI
 - EDIFICI SCOLASTICI
 - EDIFICI ALTRO
- STRADA PRINCIPALE
OGGETTO DI MAPPATURA
- ALTRA STRADA
PRINCIPALE
- CONFINE COMUNALE
- AREA DI CALCOLO
- AREE CRITICHE
- STESA DI ASFALTO
A BASSA RUMOROSITÀ
- BARRIERA ANTIRUMORE

Altezza della griglia sul p.c.: 4 m
Griglia di calcolo: 10 m x 10 m



ID Area Critica	ID Intervento	L (m)
IT_a_rd0042002_001	ASF001	980
IT_a_rd0042002_002	ASF002	440
IT_a_rd0042003_001	ASF003	290
IT_a_rd0042003_002	ASF004	605
IT_a_rd0042003_003	ASF005	1755
IT_a_rd0042003_004	ASF006	765
IT_a_rd0042005_001	ASF007	3200
IT_a_rd0042006_001	ASF008	455
IT_a_rd0042007_001	ASF009	630
IT_a_rd0042007_002	ASF010	715
IT_a_rd0042007_003	ASF011	1295
IT_a_rd0042008_001	ASF012	690
IT_a_rd0042009_001	ASF013	135
IT_a_rd0042010_001	ASF014	485
IT_a_rd0042010_002	ASF015	1725
IT_a_rd0042010_003	ASF016	730
IT_a_rd0042010_004	ASF017	620
IT_a_rd0042010_005	ASF018	1575
IT_a_rd0042011_001	ASF019	855
IT_a_rd0042011_002	ASF020	290
IT_a_rd0042011_003	ASF021	880

FORMATO A0 - Scala 1:2000



Piano d'Azione Aggiornamento 2018 - Planimetria di individuazione delle aree critiche e degli interventi di mitigazione acustica
Codice Identificativo: IT_a_rd0042002 Denominazione: SP 26 CAMPORCIONI Tav. 4/5



VIE EN.RO.SE.
Ingegneria S.r.l.