

**LEGENDA:**

EDIFICATO

- EDIFICI RESIDENZIALI
- EDIFICI SANITARI
- EDIFICI SCOLASTICI
- EDIFICI ALTRO

-----

STRADA PRINCIPALE  
OGGETTO DI MAPPATURA

— ALTRA STRADA  
PRINCIPALE

— CONFINO COMUNALE

▭ AREA DI CALCOLO

▭ AREE CRITICHE

▭ STESA DI ASFALTO  
A BASSA RUMOROSITÀ

▭ BARRIERA ANTIRUMORE

Altezza della griglia sul p.c.: 4 m  
Griglia di calcolo: 10 m x 10 m



ID Area Critica	ID Intervento	L (m)	H (m)
IT_a_rd0042003_005	BAR001	70	3
IT_a_rd0042005_002	BAR002	90	3

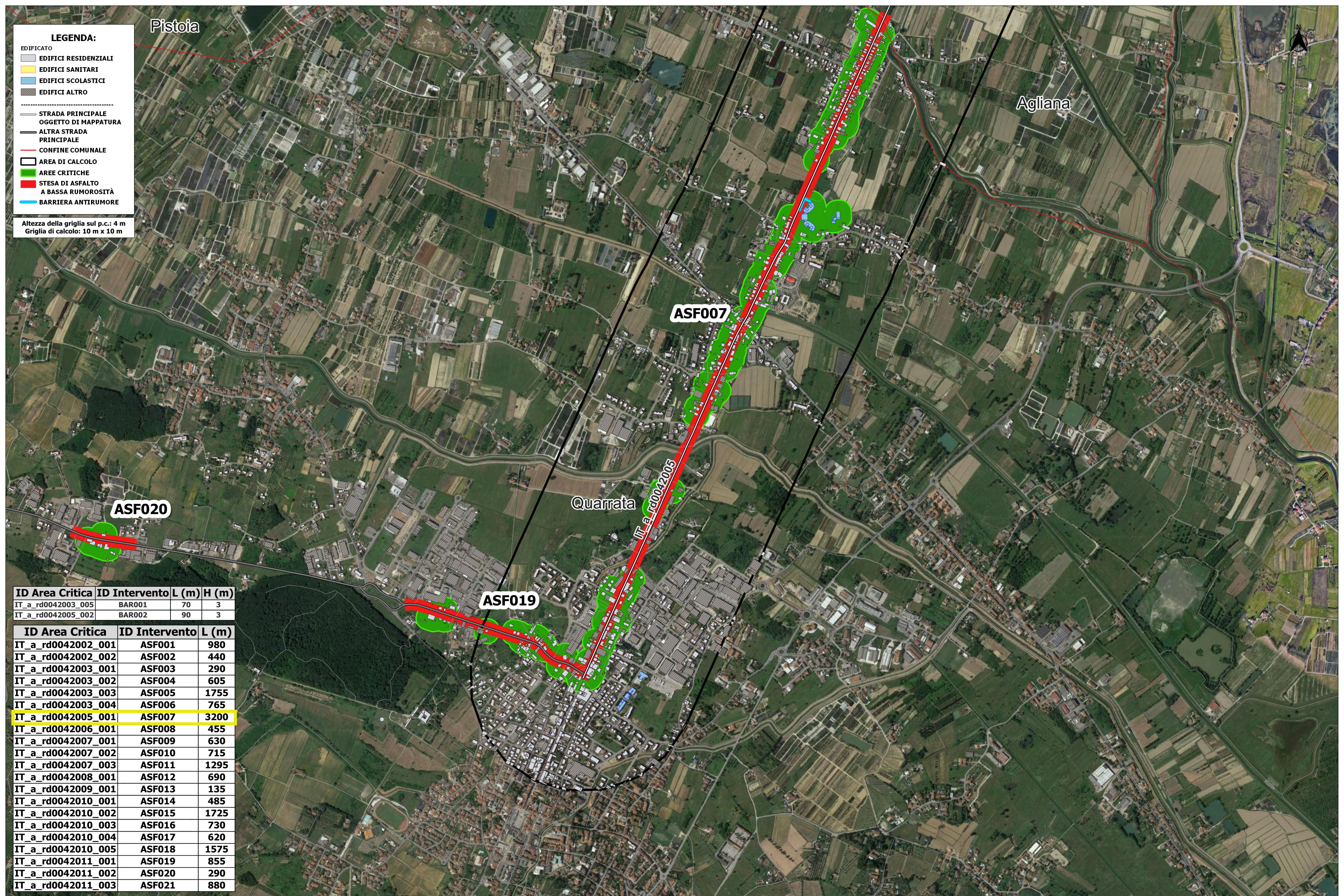
ID Area Critica	ID Intervento	L (m)
IT_a_rd0042002_001	ASF001	980
IT_a_rd0042002_002	ASF002	440
IT_a_rd0042003_001	ASF003	290
IT_a_rd0042003_002	ASF004	605
IT_a_rd0042003_003	ASF005	1755
IT_a_rd0042003_004	ASF006	765
IT_a_rd0042005_001	ASF007	3200
IT_a_rd0042006_001	ASF008	455
IT_a_rd0042007_001	ASF009	630
IT_a_rd0042007_002	ASF010	715
IT_a_rd0042007_003	ASF011	1295
IT_a_rd0042008_001	ASF012	690
IT_a_rd0042009_001	ASF013	135
IT_a_rd0042010_001	ASF014	485
IT_a_rd0042010_002	ASF015	1725
IT_a_rd0042010_003	ASF016	730
IT_a_rd0042010_004	ASF017	620
IT_a_rd0042010_005	ASF018	1575
IT_a_rd0042011_001	ASF019	855
IT_a_rd0042011_002	ASF020	290
IT_a_rd0042011_003	ASF021	880

FORMATO A0 - Scala 1:5000

0 250 500 750 m

- LEGENDA:**
- EDIFICATO
- EDIFICI RESIDENZIALI
  - EDIFICI SANITARI
  - EDIFICI SCOLASTICI
  - EDIFICI ALTRO
- 
- STRADA PRINCIPALE OGGETTO DI MAPPATURA
  - ALTRA STRADA PRINCIPALE
  - CONFINE COMUNALE
  - AREA DI CALCOLO
  - AREE CRITICHE
  - STESA DI ASFALTO A BASSA RUMOROSITÀ
  - BARRIERA ANTIRUMORE

Altezza della griglia sul p.c.: 4 m  
 Griglia di calcolo: 10 m x 10 m



ID Area Critica	ID Intervento	L (m)	H (m)
IT_a_rd0042003_005	BAR001	70	3
IT_a_rd0042005_002	BAR002	90	3

ID Area Critica	ID Intervento	L (m)
IT_a_rd0042002_001	ASF001	980
IT_a_rd0042002_002	ASF002	440
IT_a_rd0042003_001	ASF003	290
IT_a_rd0042003_002	ASF004	605
IT_a_rd0042003_003	ASF005	1755
IT_a_rd0042003_004	ASF006	765
IT_a_rd0042005_001	ASF007	3200
IT_a_rd0042006_001	ASF008	455
IT_a_rd0042007_001	ASF009	630
IT_a_rd0042007_002	ASF010	715
IT_a_rd0042007_003	ASF011	1295
IT_a_rd0042008_001	ASF012	690
IT_a_rd0042009_001	ASF013	135
IT_a_rd0042010_001	ASF014	485
IT_a_rd0042010_002	ASF015	1725
IT_a_rd0042010_003	ASF016	730
IT_a_rd0042010_004	ASF017	620
IT_a_rd0042010_005	ASF018	1575
IT_a_rd0042011_001	ASF019	855
IT_a_rd0042011_002	ASF020	290
IT_a_rd0042011_003	ASF021	880

