



**LEGENDA:**

- EDIFICATO
- EDIFICI RESIDENZIALI
- EDIFICI SANITARI
- EDIFICI SCOLASTICI
- EDIFICI ALTRO
- STRADA PRINCIPALE  
OGGETTO DI MAPPATURA
- ALTRA STRADA  
PRINCIPALE
- CONFINE COMUNALE
- AREA DI CALCOLO
- AREE CRITICHE
- STESA DI ASFALTO  
A BASSA RUMOROSITÀ
- BARRIERA ANTIRUMORE

Altezza della griglia sul p.c.: 4 m  
Griglia di calcolo: 10 m x 10 m

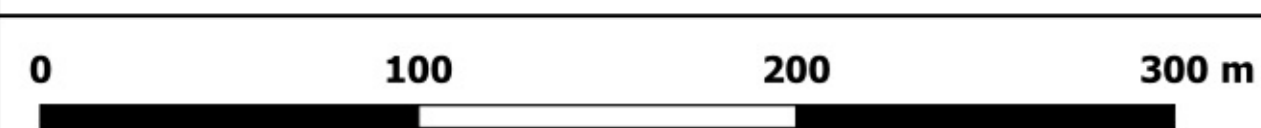


ID Area Critica	ID Intervento	L (m)
IT_a_rd0042002_001	ASF001	980
IT_a_rd0042002_002	ASF002	440
IT_a_rd0042003_001	ASF003	290
IT_a_rd0042003_002	ASF004	605
IT_a_rd0042003_003	ASF005	1755
IT_a_rd0042003_004	ASF006	765
IT_a_rd0042005_001	ASF007	3200
IT_a_rd0042006_001	ASF008	455
IT_a_rd0042007_001	ASF009	630
IT_a_rd0042007_002	ASF010	715
IT_a_rd0042007_003	ASF011	1295
IT_a_rd0042008_001	ASF012	690
IT_a_rd0042009_001	ASF013	135
IT_a_rd0042010_001	ASF014	485
IT_a_rd0042010_002	ASF015	1725
IT_a_rd0042010_003	ASF016	730
IT_a_rd0042010_004	ASF017	620
IT_a_rd0042010_005	ASF018	1575
IT_a_rd0042011_001	ASF019	855
IT_a_rd0042011_002	ASF020	290
IT_a_rd0042011_003	ASF021	880

FORMATO A0 - Scala 1:2000

Piano d'Azione Aggiornamento 2018 - Planimetria di individuazione delle aree critiche e degli interventi di mitigazione acustica

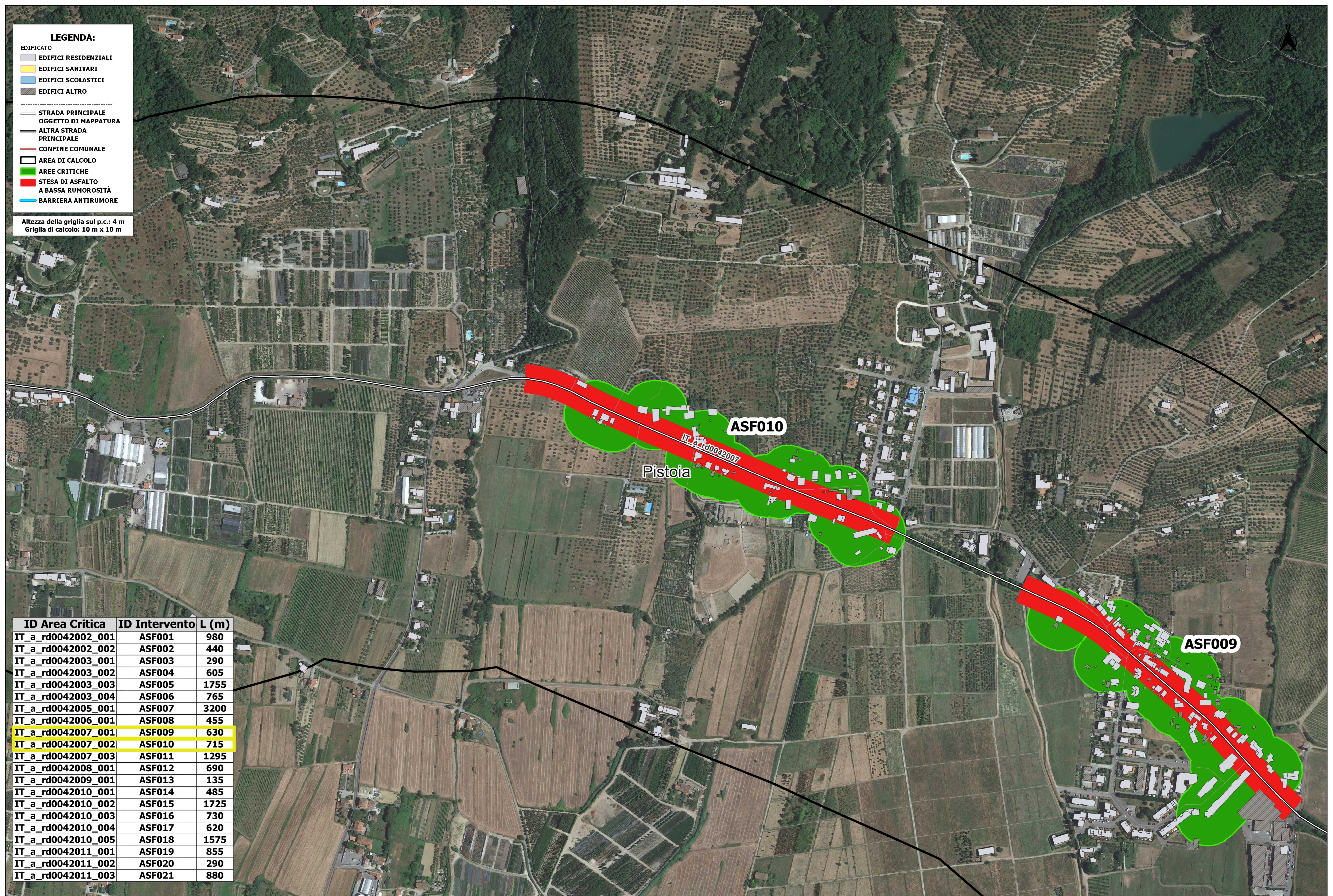
Codice Identificativo: IT\_a\_rd0042007 Denominazione: SP 5 MONTALESE Tav. 1/4



**LEGENDA:**

- EDIFICATO
- EDIFICI RESIDENZIALI
- EDIFICI SANITARI
- EDIFICI SCOLASTICI
- EDIFICI ALTRO
- STRADA PRINCIPALE  
OGGETTO DI MAPPATURA
- ALTRA STRADA  
PRINCIPALE
- CONFINE COMUNALE
- AREA DI CALCOLO
- AREE CRITICHE
- STESA DI ASFALTO  
A BASSA RUMOROSITÀ
- BARRIERA ANTIRUMORE

Altezza della griglia sul p.c.: 4 m  
Griglia di calcolo: 10 m x 10 m



ID Area Critica	ID Intervento	L (m)
IT_a_rd0042002_001	ASF001	980
IT_a_rd0042002_002	ASF002	440
IT_a_rd0042003_001	ASF003	290
IT_a_rd0042003_002	ASF004	605
IT_a_rd0042003_003	ASF005	1755
IT_a_rd0042003_004	ASF006	765
IT_a_rd0042005_001	ASF007	3200
IT_a_rd0042006_001	ASF008	455
IT_a_rd0042007_001	ASF009	630
IT_a_rd0042007_002	ASF010	715
IT_a_rd0042007_003	ASF011	1295
IT_a_rd0042008_001	ASF012	690
IT_a_rd0042009_001	ASF013	135
IT_a_rd0042010_001	ASF014	485
IT_a_rd0042010_002	ASF015	1725
IT_a_rd0042010_003	ASF016	730
IT_a_rd0042010_004	ASF017	620
IT_a_rd0042010_005	ASF018	1575
IT_a_rd0042011_001	ASF019	855
IT_a_rd0042011_002	ASF020	290
IT_a_rd0042011_003	ASF021	880

FORMATO A0 - Scala 1:2000



Piano d'Azione Aggiornamento 2018 - Planimetria di individuazione delle aree critiche e degli interventi di mitigazione acustica

Codice Identificativo: IT\_a\_rd0042007 Denominazione: SP 5 MONTALESE Tav. 2/4

